

Portfolio

JEREMIE RIGAUDEAU

> **ILLUSTRATEUR**

Illustration
Scientifique

Illustration
Jeunesse

Illustration
Scientifique

Arts
Visuels

Jérémie Rigaudeau
Illustrateur

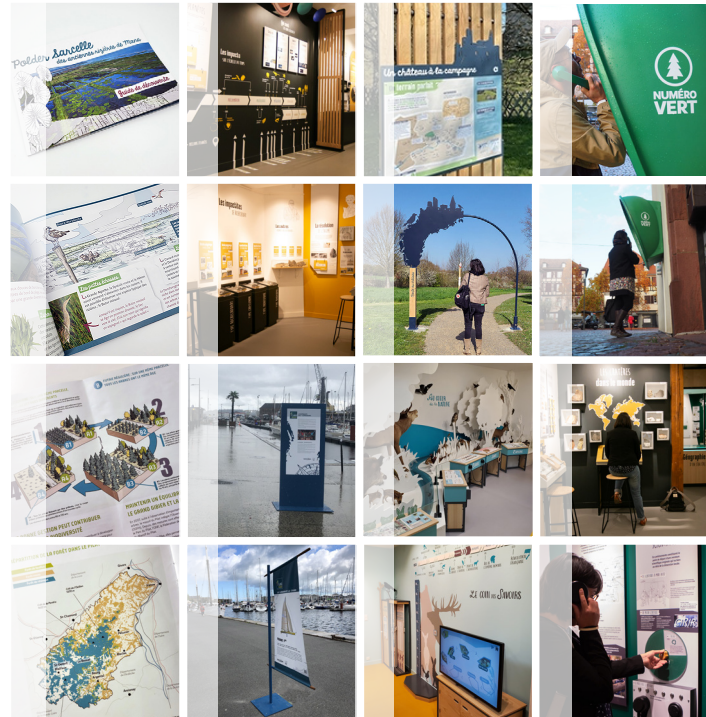
38 chemin de Falgueyrat
24480 Le Buisson de Cadouin
Région Nouvelle-Aquitaine

Tel : 06.70.42.14.98
jeremie.rigaudeau@gmail.com



jeremierigaudeau.fr

#Édition
#Sentier d'interprétation
#Scénographie



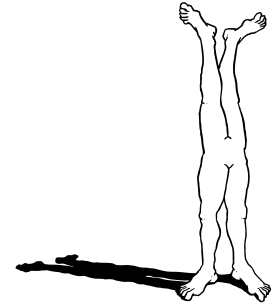
JEREMIE RIGAUDEAU

> ILLUSTRATEUR

Auteur, illustrateur et Plasticien Français.

Né en 1985, en Pays de la Loire.

Vit et travaille au Buisson de Cadouin, Région Nouvelle-Aquitaine.



Observer le quotidien en questionnant la « normalité », ses effets et ses limites pour en prendre le contre-pied. Telle est la ligne de force de cet artiste, formé à l'École supérieure des Beaux-Arts d'Angers.

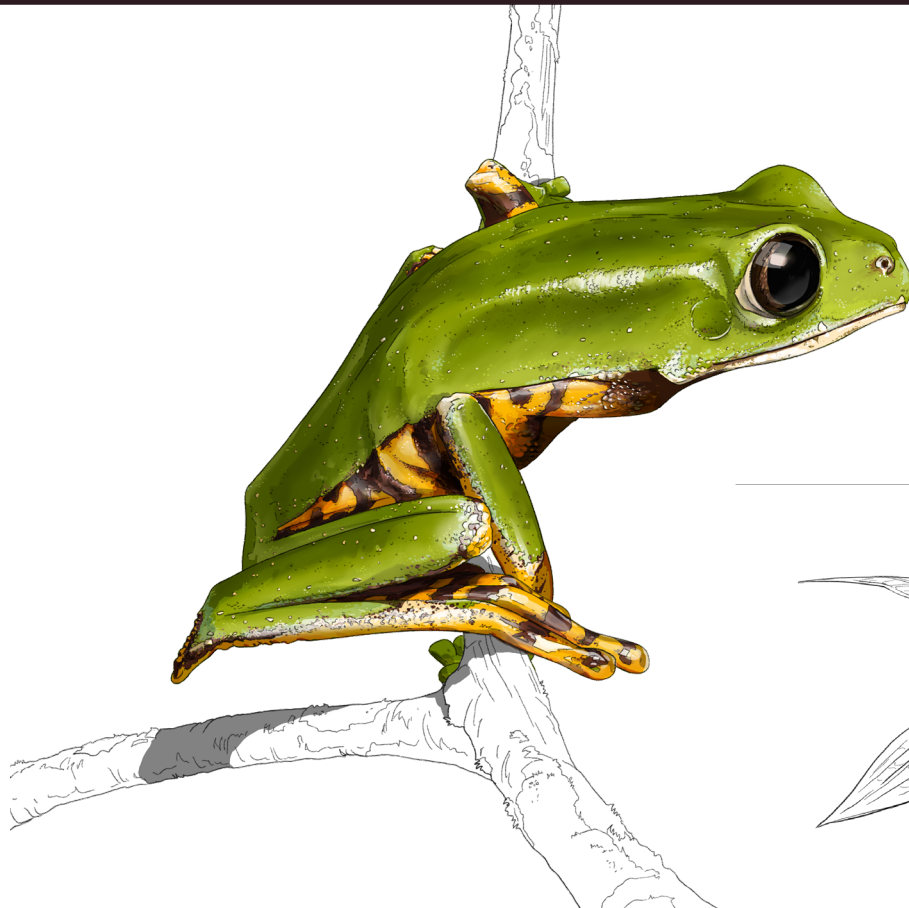
Jérémie Rigaudeau navigue au quotidien entre l'illustration et les arts visuels.

Dans ce premier domaine, il collabore régulièrement avec des bureaux d'études autour de projets de médiations scientifiques, historiques et environnementales. En parallèle, il continue d'alimenter son travail personnel d'auteur-illustrateur dans l'édition jeunesse entre commandes et albums.

Alternant entre illustrations numériques et papiers, sa technique se distingue par l'utilisation de la ligne claire de façon épurée et délicate avec un regard tendre et aiguisé [...].

[...] Une production éclectique où chacun peut, à sa guise, jouer avec sa propre imagination et nourrir son environnement, sa conscience d'un monde à réinventer.

Laura Heurteloup
Journaliste Culture



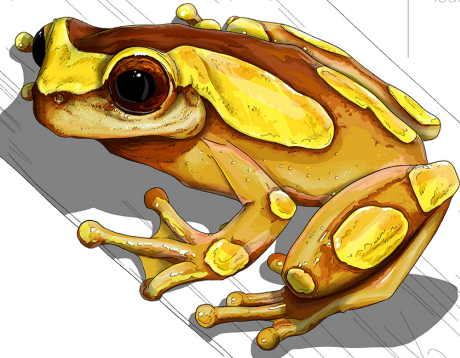
Callimedusa
tomopterna



Illustrations scientifiques dans le cadre de la conception du nouveau sentier sur les mares explosives (Route de Kaw), Association Herpétophane CERATO, Cayenne, Guyane.



*Osteocephalus
Leuprieui*

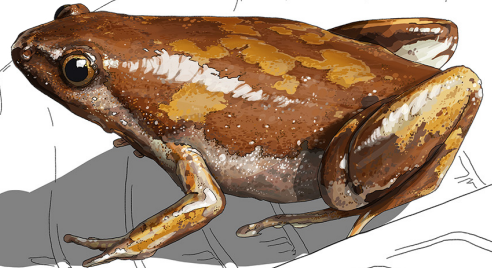


*Dendropsophus
leucophyllastus*

*Trachycephalus
coriaceus*



*Chiasmocleis
Shudikanrensis*



La Tourbière

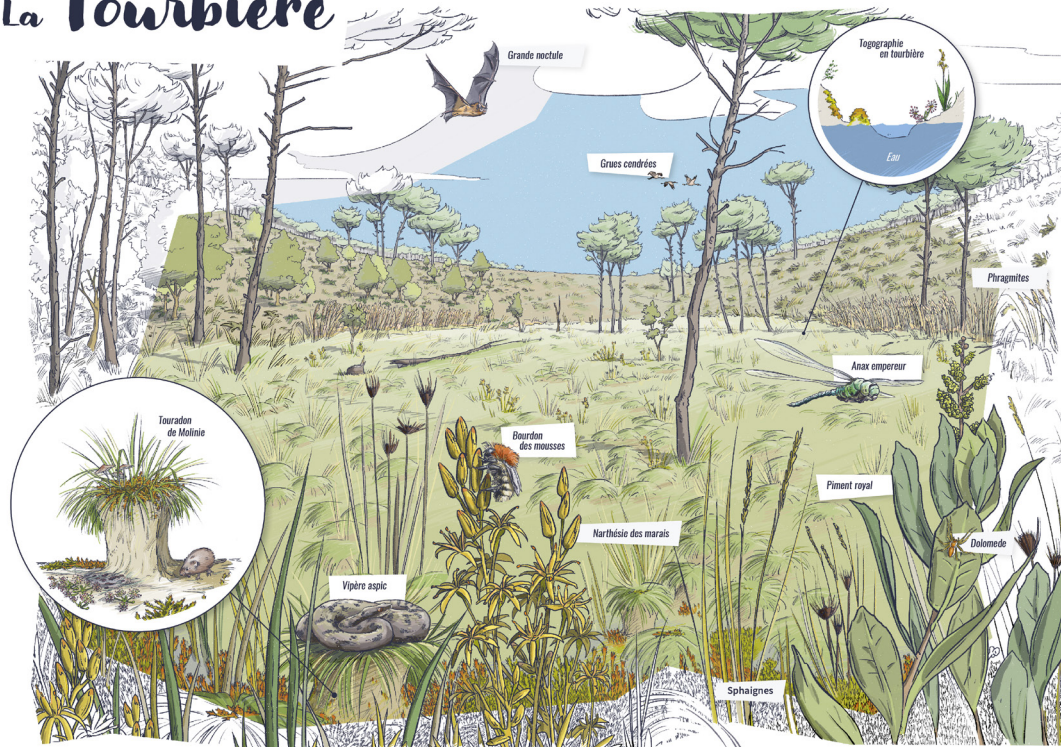
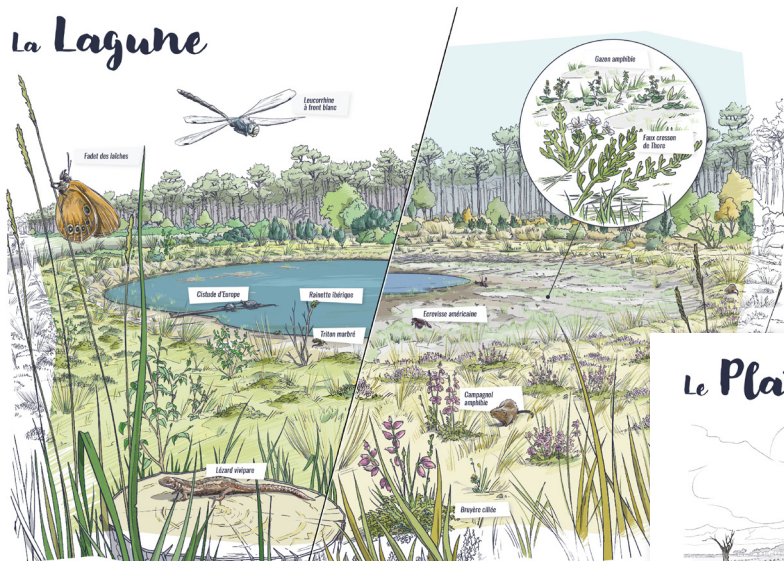


Planche A3
description d'une
tourbière dans
les Landes de
Gascogne

Création et illustration de planches sur les trois milieux représentatifs des Landes de Gasogne.
Composition visuelle dans le cadre de la création d'outils pédagogiques.

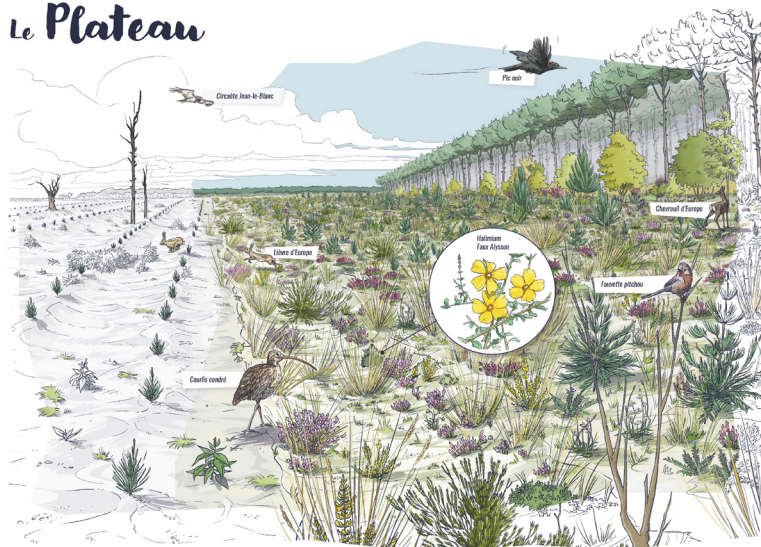
La Lagune



Description d'une
 lagune et de ses
 différentes phases
 liées aux saisons

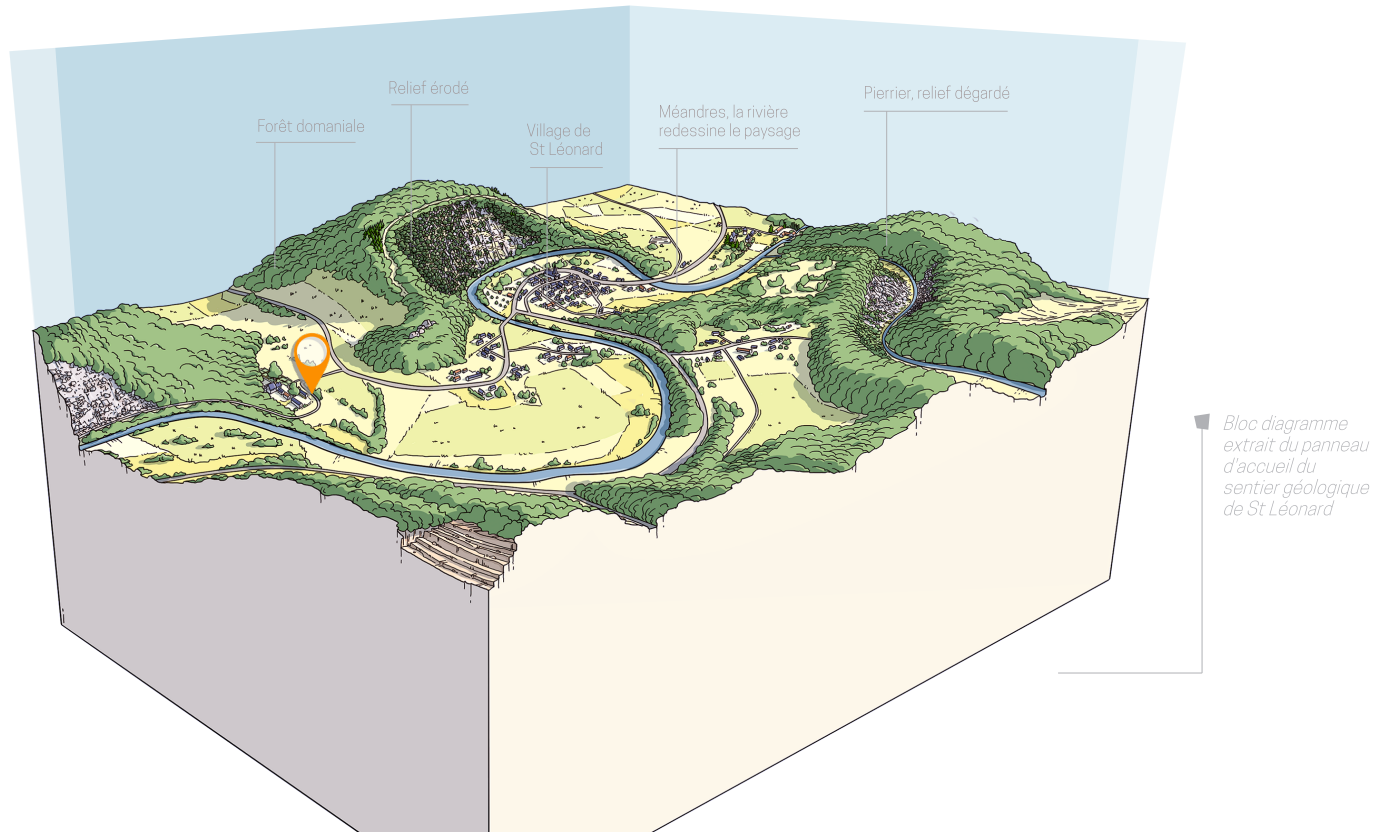


Le Plateau



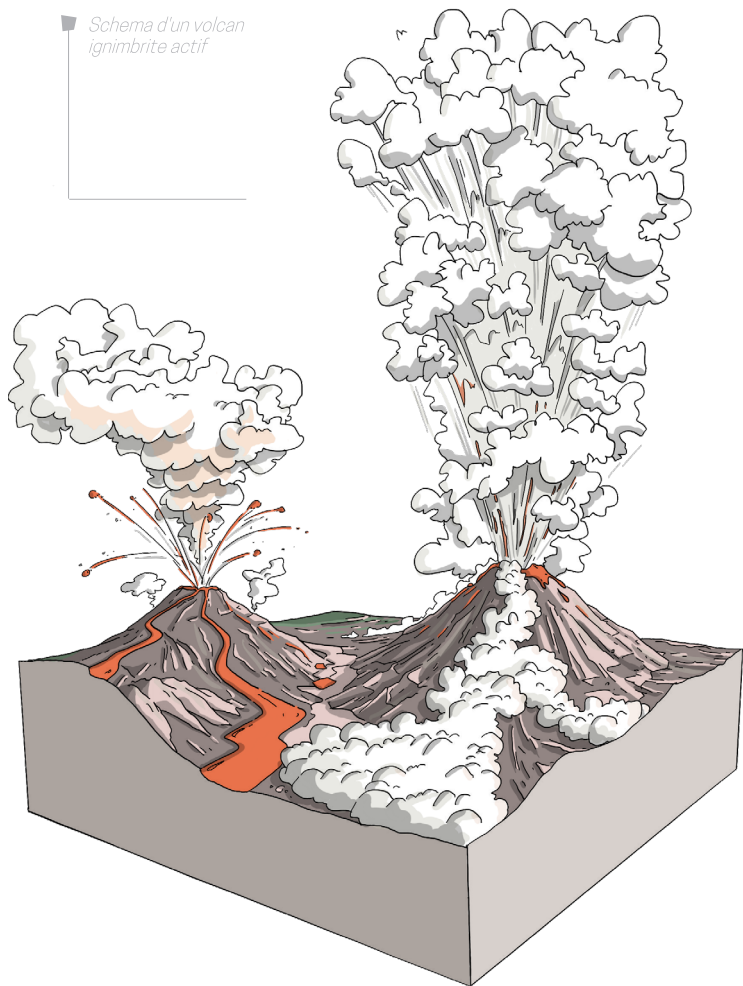
Description paysagère
 post-incendie
 marquant le retour de
 la faune et de la flore
 emblématiques



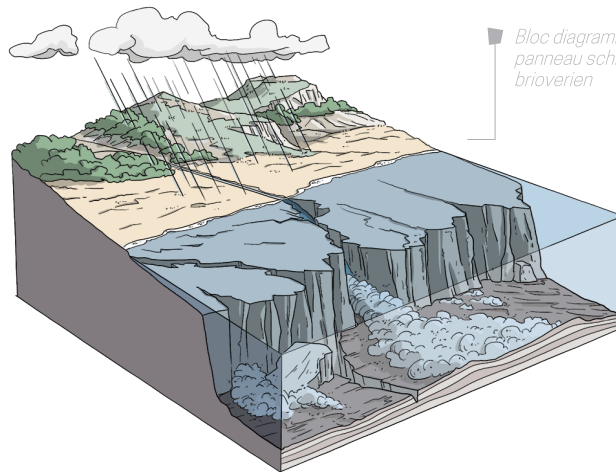


Illustrations dans le cadre de la conception du sentier géologique de St Léonard, extrait du panneau d'accueil, Parc Naturel Régional Maine-Normandie.

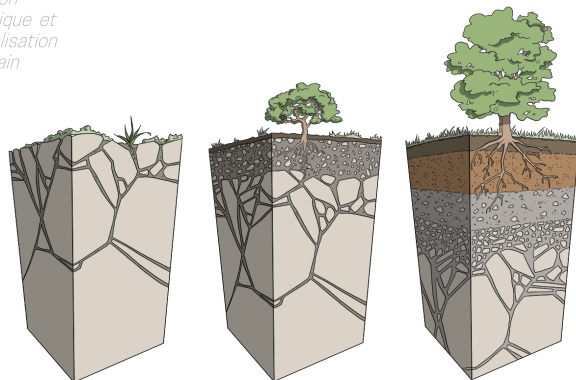
Schema d'un volcan ignimbrite actif



Bloc diagramme, panneau schiste brioévien



Coupe 3D, évolution géologique et végétalisation du terrain



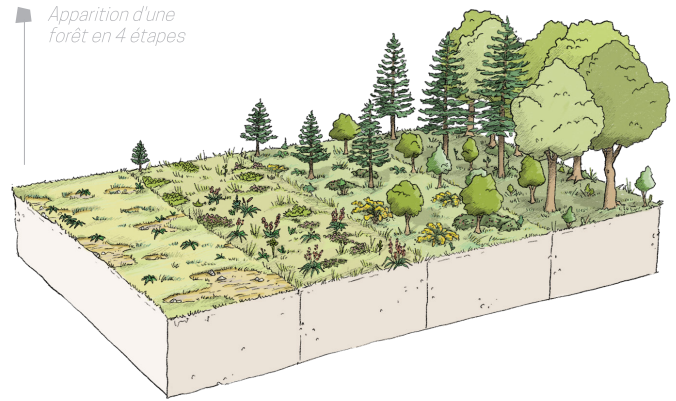
Lecture paysagère
d'une forêt actuelle
laissée en l'état



Illustrations dans le cadre de la conception du sentier du Saut du Cerf, Parc Naturel Régional
Maine-Normandie.



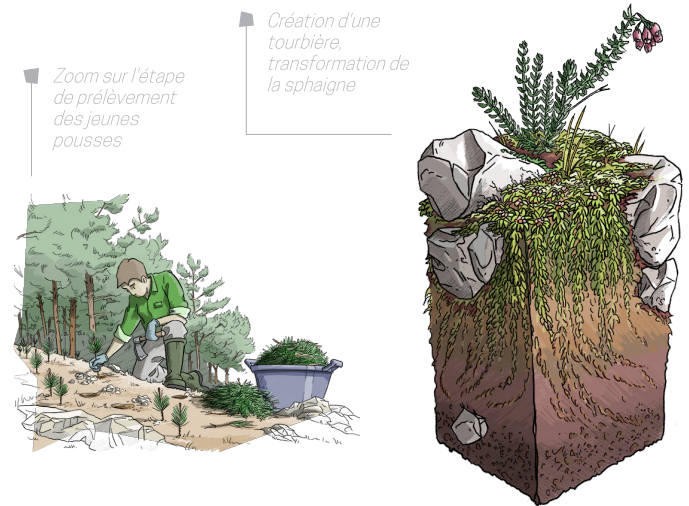
Paysage actuel du Saut du Cerf,
Maine-Normandie



Apparition d'une
forêt en 4 étapes



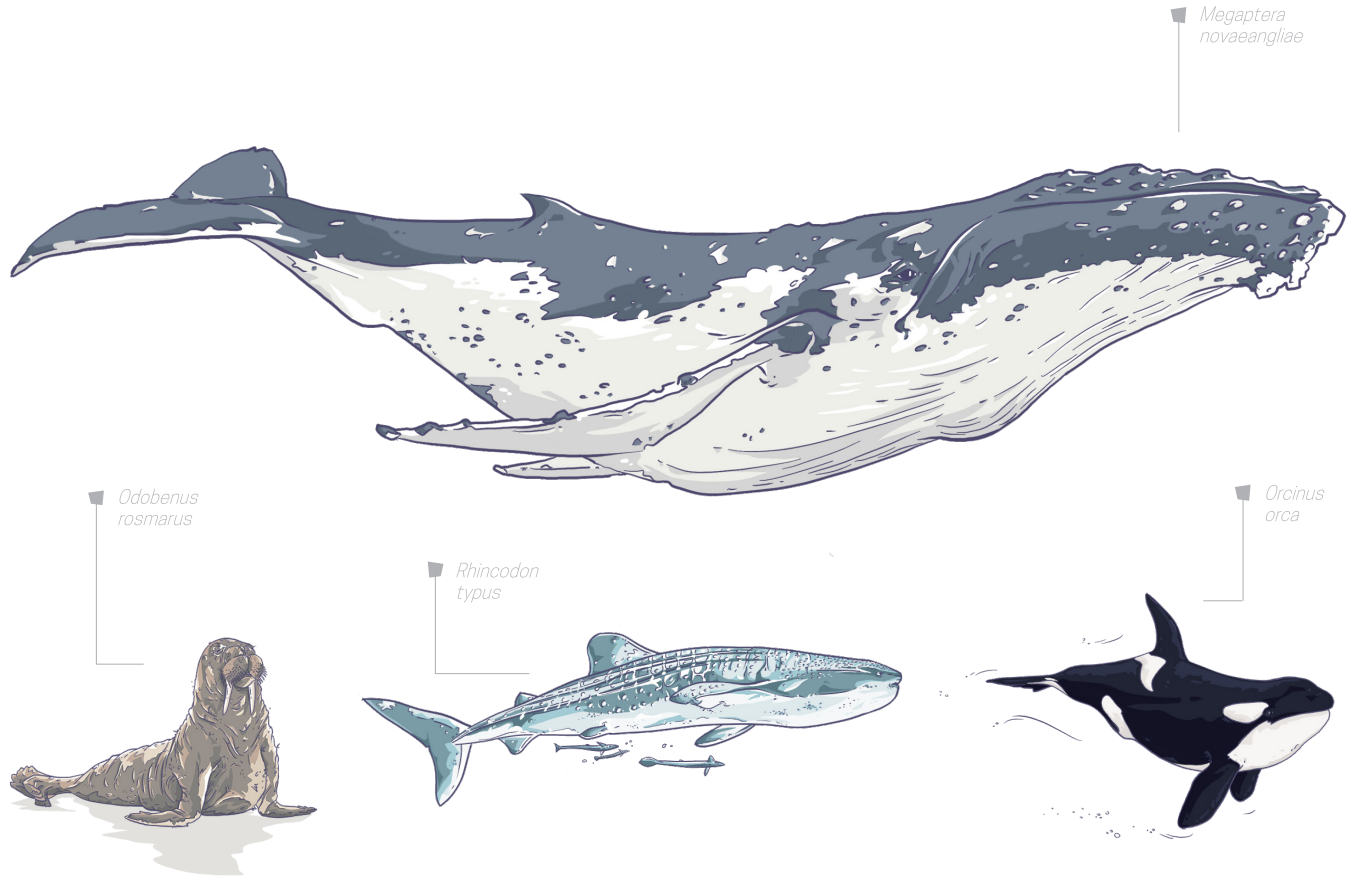
Analyse de formes rocheuses
avant la formation d'un pierrier



Zoom sur l'étape
de prélèvement
des jeunes
pousses

Création d'une
tourbière,
transformation de
la sphaigne

> LITTORAL GUYANAIS, ESPÈCES CÔTIÈRES ET FONDS MARINS

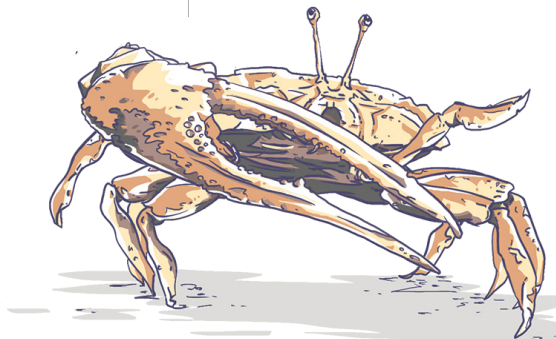


Illustrations dans le cadre de la conception de trois sentiers d'interprétation sur les fonds marins Guyanais, pilotée par le Conservatoire du Littoral et WWF.

Dessin naturaliste
d'une aigrette
tricolore juvénile



Ucides cordatus



Egretta thula



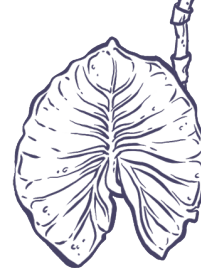
Pictogrammes sur la
thématique côtière
guyanaise



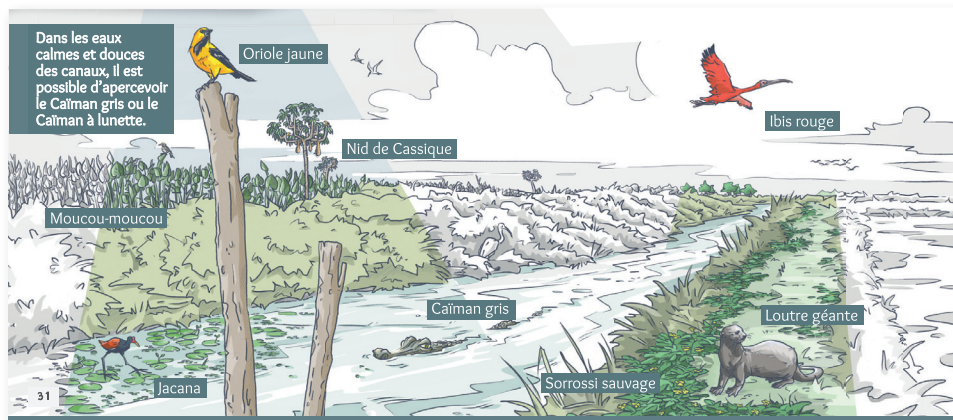
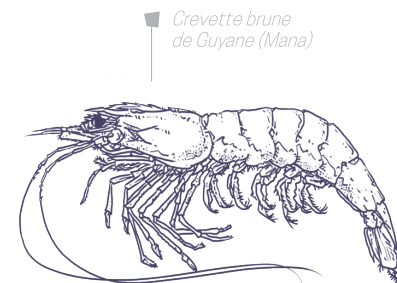
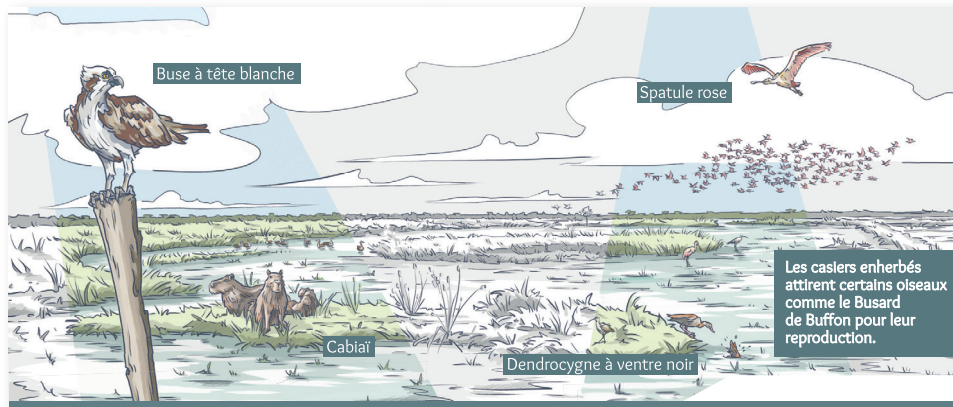
> POLDER ET RÉSERVE NATURELLE DE MANA

Dessin extrait du guide décrivant le
chenier, sa faune et sa flore

Moucou-moucou
Montrichardia arborescens

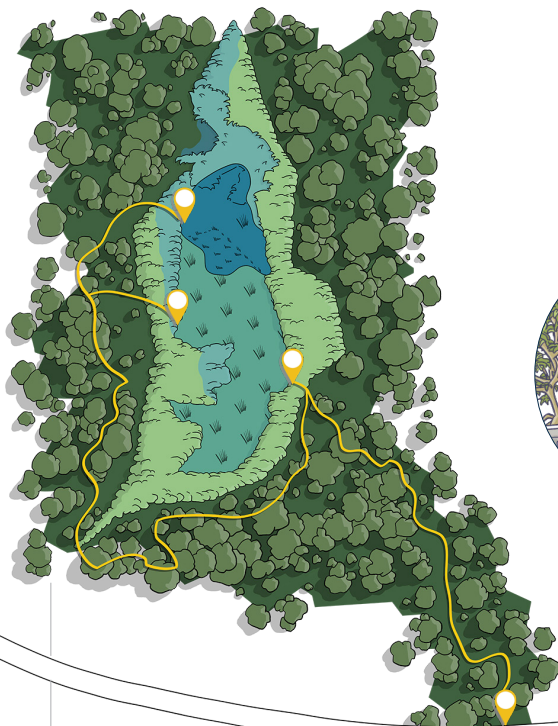


Illustrations publiées dans le Guide de découverte du Polder Sarcelle des anciennes rizières de Mana en Guyane, pour le compte du Conservatoire du Littoral.



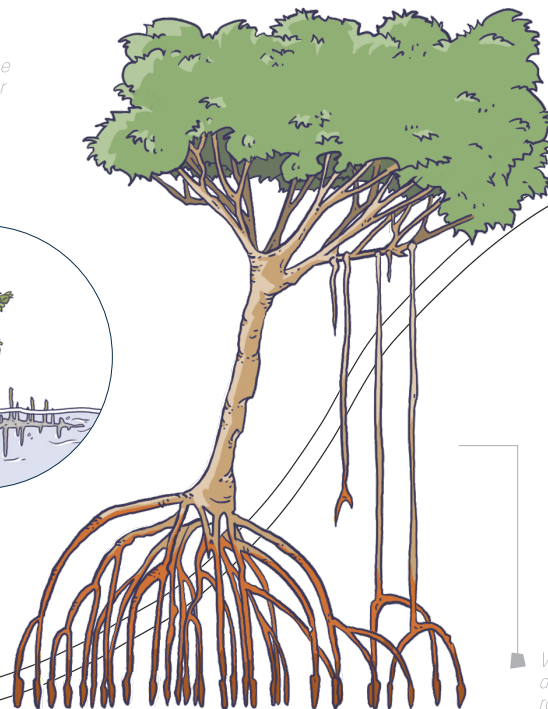
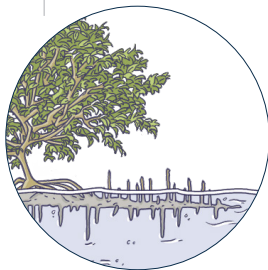
Esquisses tirées du guide, description de la faune et flore des canaux et casiers du polder

> MANGROVE ET TRAIT DE CÔTE



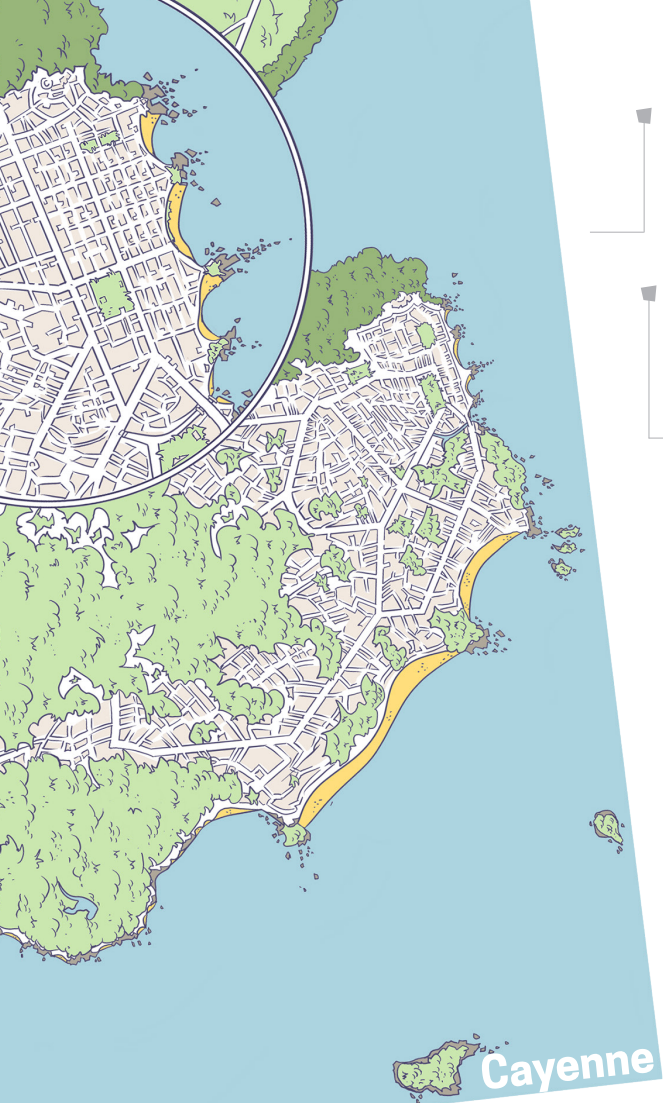
Extrait de la carte
du sentier

Vue en coupe
du Palétuvier
côtier



Vue en coupe
du Palétuvier
rouge

Illustrations dans le cadre de la conception de trois sentiers d'interprétation en Guyane, piloté par le Conservatoire du Littoral et WWF.



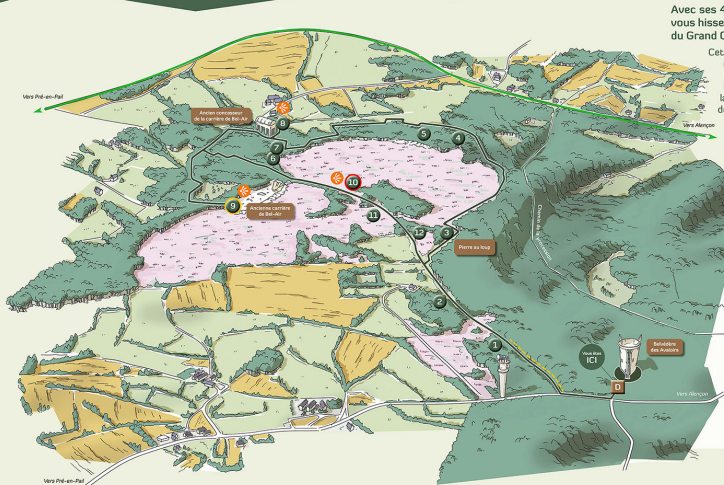
*Plan de la côte de
Cayenne et zoom sur
son centre-ville*

*Zoom sur la
cristallisation du sel
du Palétuvier blanc*



Cayenne

Le tour de la Réserve Mont des Avaloirs



Avec ses 416 mètres, le Mont des Avaloirs vous hisse ici sur le point culminant du Grand Ouest de la France !

Cette nature est préservée par la Réserve naturelle régionale Mont des Avaloirs. Le parcours découverte du « tour de la Réserve » vous offre des paysages de landes, de rochers et de bois en accueillant des milliers d'espèces.

Ce circuit est une immersion totale dans la nature avec des étapes thématiques pour retrouver le fil de l'histoire, découvrir la vie des animaux et la flore, comprendre l'évolution des paysages. En chemin, de nouveaux points de vue se dévoilent !

Mont des Avaloirs

Petit concentré de milieux remarquables du territoire du Parc Normand-Maine et du département de la Mayenne, cet espace protégé a pour objectif de constituer un refuge pour la faune et la flore des collines du Maine. Au quotidien, le gestionnaire de la Réserve veille à conserver la qualité du site, mieux connaître et suivre les espèces qu'elle abrite, développer et animer des programmes scientifiques, transmettre et faire découvrir les richesses de ce site au plus grand nombre. Des travaux sont aussi menés en faveur des espèces.

Etapes thématiques avec supports informatifs et ludiques

- | | | |
|----------------------------------|-------------------------------|--|
| 1 Le paysage depuis le Moyen Âge | 6 Les usages du bocage | 11 L'évolution des paysages de la carrière |
| 2 La Forêt se raconte | 7 Aux origines de la pierre | 12 Les oiseaux du site |
| 3 La pierre au loup | 8 L'extraction du grès | 13 La reconquête de la lande |
| 4 Le pientier au fil des âges | 9 L'exploitation de la pierre | 14 La vie de la haie |

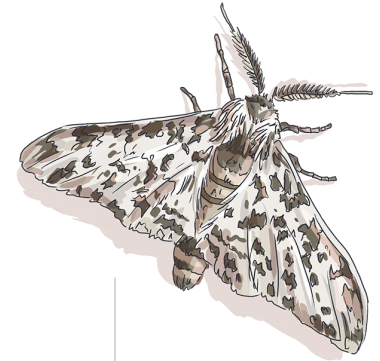
- Parcours découverte
- « Tour de la Réserve Mont des Avaloirs » : 0,8 km aller-retour à l'ancienne carrière de Roi-Air : 1,4 km
- Installations artistiques (Art environnement)
- Villages de Pierre au Mont-Saint-Michel et voies vertes d'Alençon à Pré-en-Pail
- Point de vue
- Palissade d'observation des oiseaux
- Plate-forme de lecture de paysage
- Landes

Une initiative du Parc naturel régional et des départements de la Mayenne et de la Communauté de communes Mont des Avaloirs

Avec le soutien financier de :

Commission des communes - Parc naturel régional du Grand Ouest Normandie - Département de la Mayenne - Région Normandie - Région Centre-Val de Loire

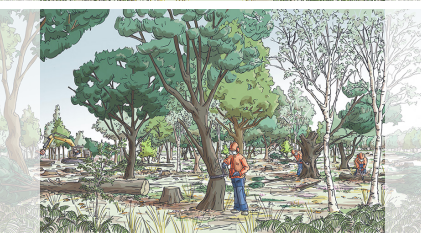
Mont des Avaloirs



La phalène du bouleau

Panneau d'accueil du sentier, vue globale esquissée (graphisme Gilles Vidal)

Illustrations dans le cadre de la conception du nouveau sentier de la Réserve Mont des Avaloirs, esquisses prospectives, mise en avant des paysages passés, présents et futurs, Parc Naturel Régional Maine-Normandie.

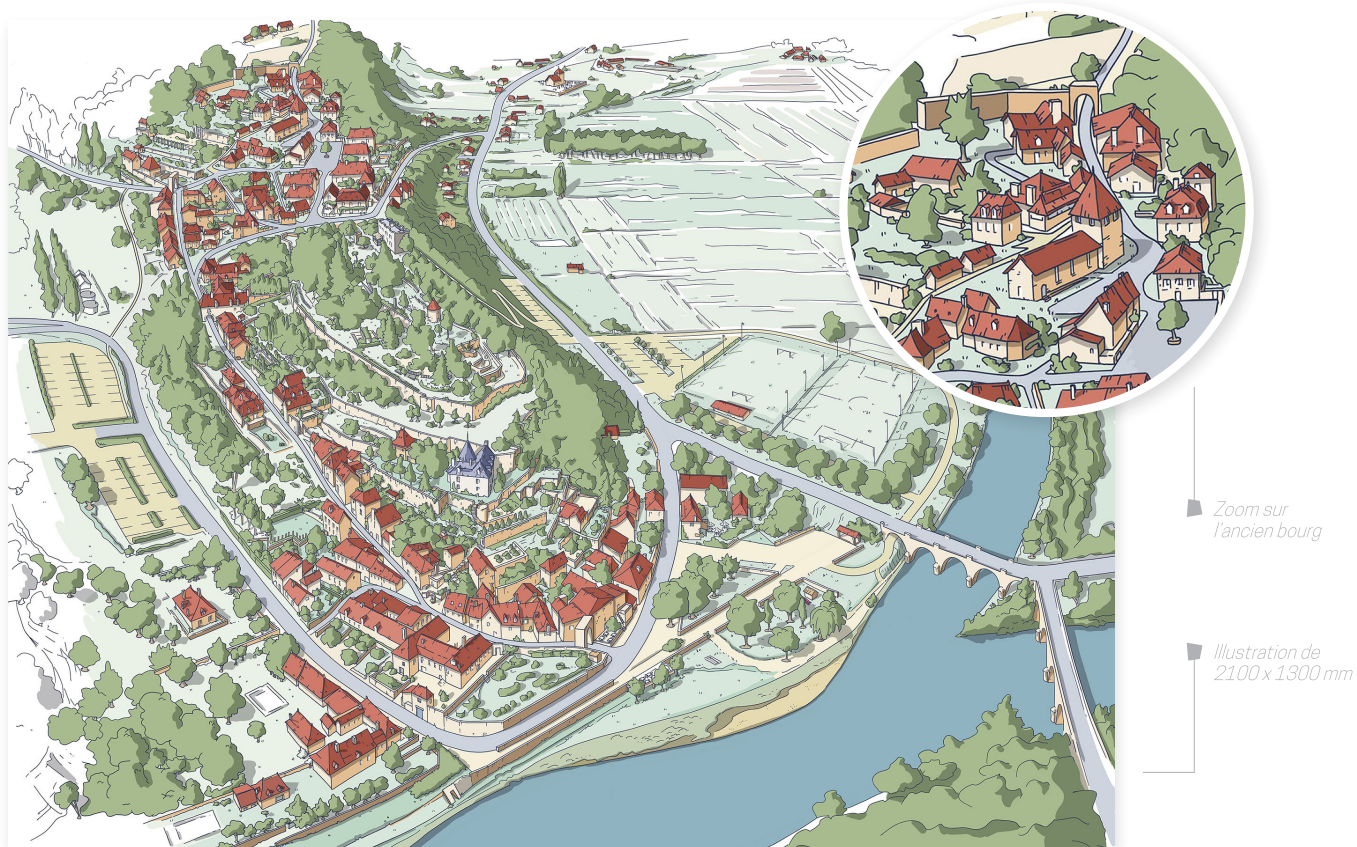


*Transformation du paysage,
les différentes étapes
effectuées par l'équipe du
PNR. Esquisses prospectives*



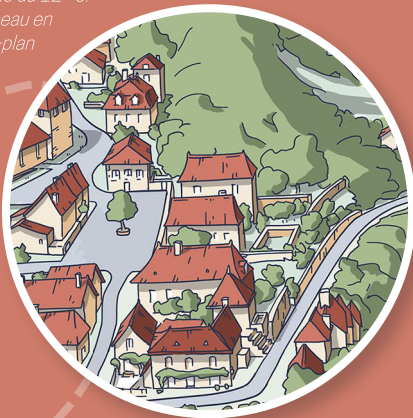
*Lecture de paysage
et mise en avant
des haies et de leurs
ressources*

> CARTOGRAPHIE ET VUE AÉRIENNE



Plan général et zoom sur le village de Limeuil et de son confluent,
Bureau d'études Au Fil Du Temps

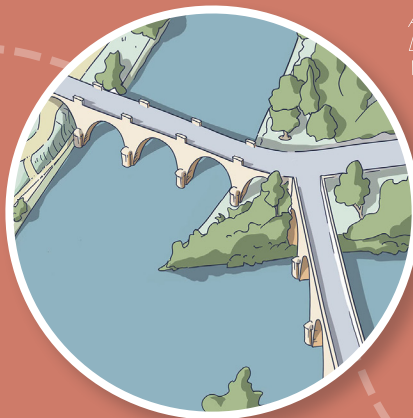
*Chapelle du 12^e s.
et hameau en
arrière-plan*



*Zoom sur une
maison de Maître et
ses jardins en escaliers*

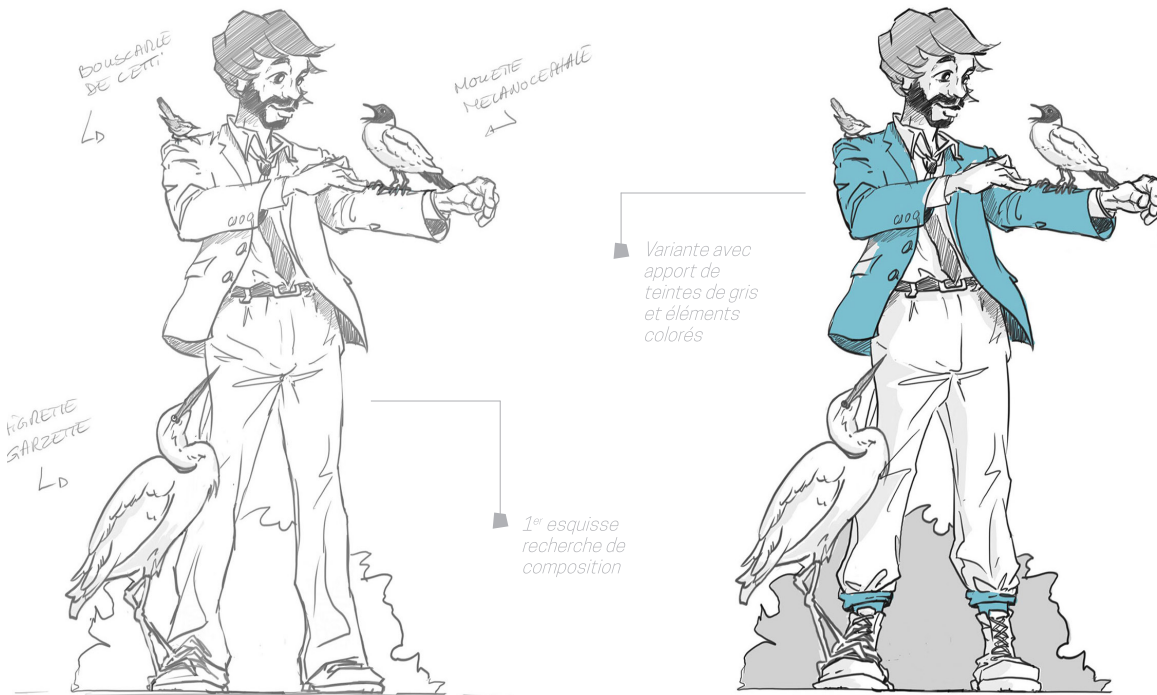


*Détail de la porte
fortifiée et son accès
à la ville haute*



*Au confluent de la
Dordogne et de la
Vézère*

> SILHOUETTE GRANDEUR NATURE



Composition de silhouettes échelle 1 - sentier d'interprétation. Vivy, Pays de la Loire.
Prestataire : Empreinte signalétique.



Extrait d'une
esquisse de
recherche

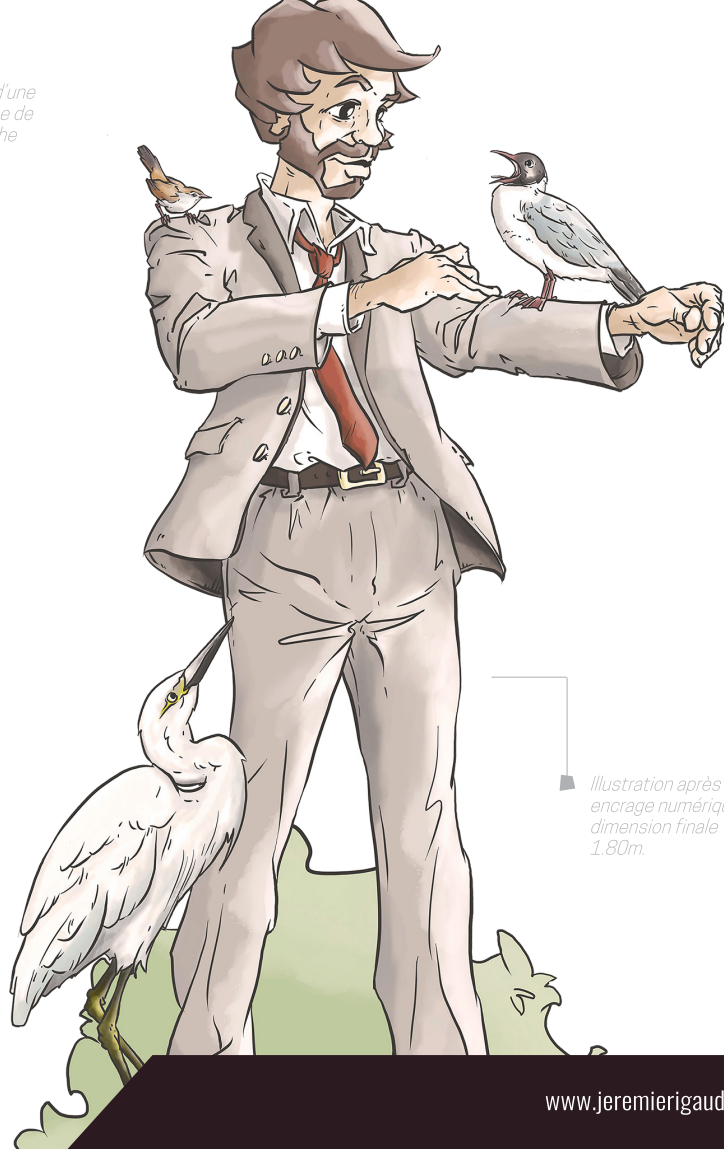


Illustration après
encrage numérique,
dimension finale
1,80m.

> SAVOIR-FAIRE ILLUSTRÉS

Le sabotier évide la forme à l'aide de son boutoir, outil dédié à ce savoir-faire



Bourrelier à l'oeuvre réparant une pièce d'attelage



Extrait d'une esquisse
de recherche

Découverte du métier de
charron avec l'étape de
conception d'une roue





1ère de couverture
du guide junior

Série de silhouettes
thématisées
présentes dans
l'ouvrage



Un guide thématique spécialement conçu pour les enfants de 6 à 12 ans série les mini-explorateurs,
écrit par Pascale Boigontier, autrice et journaliste aux Editions Le Cherche-Mondes. (Sortie 2025)

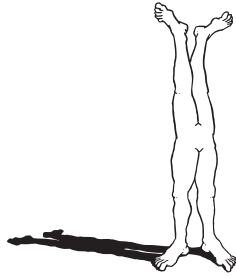


Cartographie
du territoire et
zones d'intérêt

Pictogrammes
touristiques
localisés

- 1 Château de Biron
- 2 Château de Broirdo
- 3 Château de Monbazillac
- 4 Château de Fenelon
- 5 Jardins de Marqueyssac
- 6 Château de Castelnaud
- 7 Château des Milandes
- 8 Château de Puyguilhem
- 9 Abbaye de Chancelade
- 10 Château de Hautefort
- 11 Jardins d'Eyrignac
- 12 Papeterie de Vaux





jeremierigaudeau.fr

Tel : 06.70.42.14.98

jeremie.rigaudeau@gmail.com

Partenaires 2012- 2026

