

Portfolio

JEREMIE RIGAUDEAU

> **ILLUSTRATEUR**

Illustration  
**Jeunesse**

Illustration  
**Scientifique**

Arts  
**Visuels**

Jérémie Rigaudeau  
Illustrateur

38 chemin de Falgueyrat  
24480 Le Buisson de Cadouin  
Région Nouvelle-Aquitaine

Tel : 06.70.42.14.98  
jeremie.rigaudeau@gmail.com



[jeremierigaudeau.fr](http://jeremierigaudeau.fr)

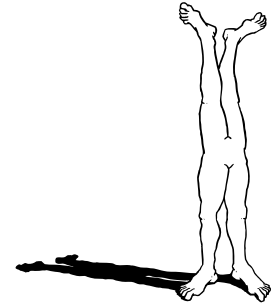
# JEREMIE RIGAUDEAU

## > ILLUSTRATEUR

**Auteur, illustrateur et Plasticien Français.**

**Né en 1985, en Pays de la Loire.**

**Vit et travaille au Buisson de Cadouin, Région Nouvelle-Aquitaine.**



Observer le quotidien en questionnant la « normalité », ses effets et ses limites pour en prendre le contre-pied. Telle est la ligne de force de cet artiste, formé à l'École supérieure des Beaux-Arts d'Angers.

Jérémie Rigaudeau navigue au quotidien entre l'illustration et les arts visuels.

Dans ce premier domaine, il collabore régulièrement avec des bureaux d'études autour de projets de médiations scientifiques, historiques et environnementales. En parallèle, il continue d'alimenter son travail personnel d'auteur-illustrateur dans l'édition jeunesse entre commandes et albums.

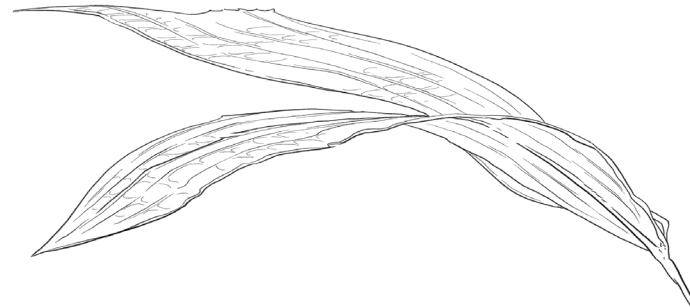
Alternant entre illustrations numériques et papiers, sa technique se distingue par l'utilisation de la ligne claire de façon épurée et délicate avec un regard tendre et aiguisé [...].

[...] Une production éclectique où chacun peut, à sa guise, jouer avec sa propre imagination et nourrir son environnement, sa conscience d'un monde à réinventer.

Laura Heurteloup  
*Journaliste Culture*



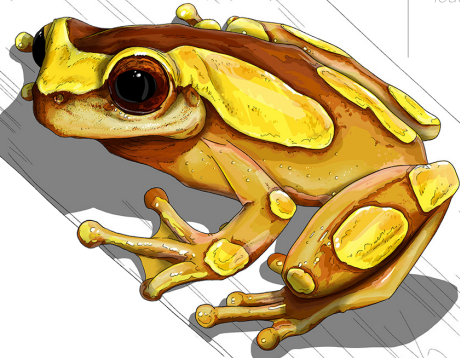
*Callimedusa  
tomopterna*



Illustrations scientifiques dans le cadre de la conception du nouveau sentier sur les mares explosives (Route de Kaw), Association Herpétophane CERATO, Cayenne, Guyane.

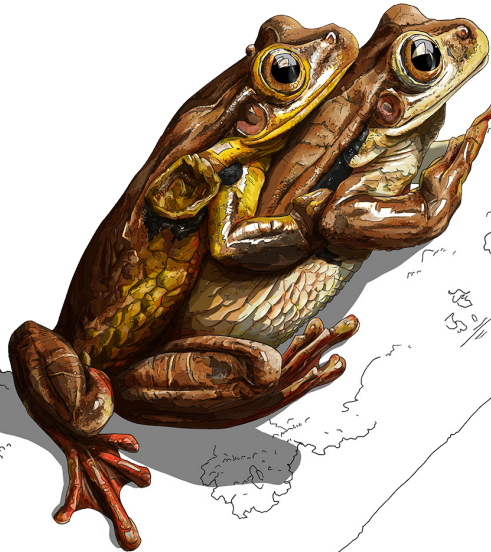


*Osteocephalus  
Leuprieui*

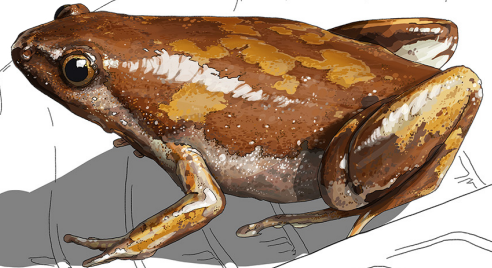


*Dendropsophus  
leucophyllastus*

*Trachycephalus  
coriaceus*



*Chiasmocleis  
Shudikanrensis*



# La Tourbière

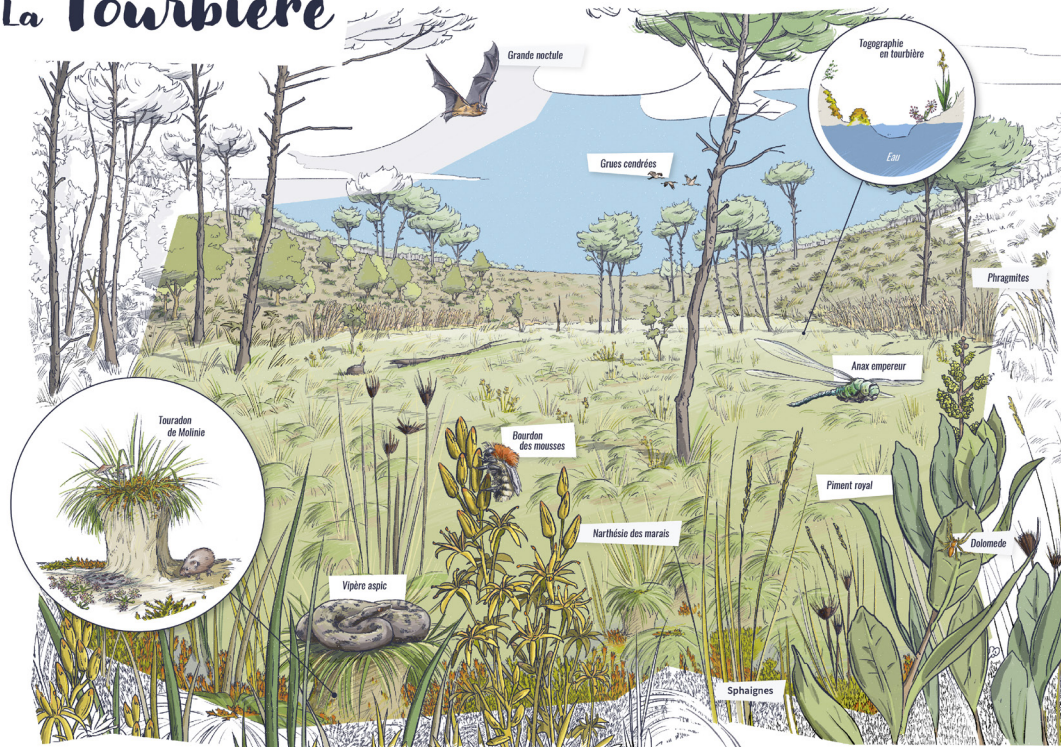
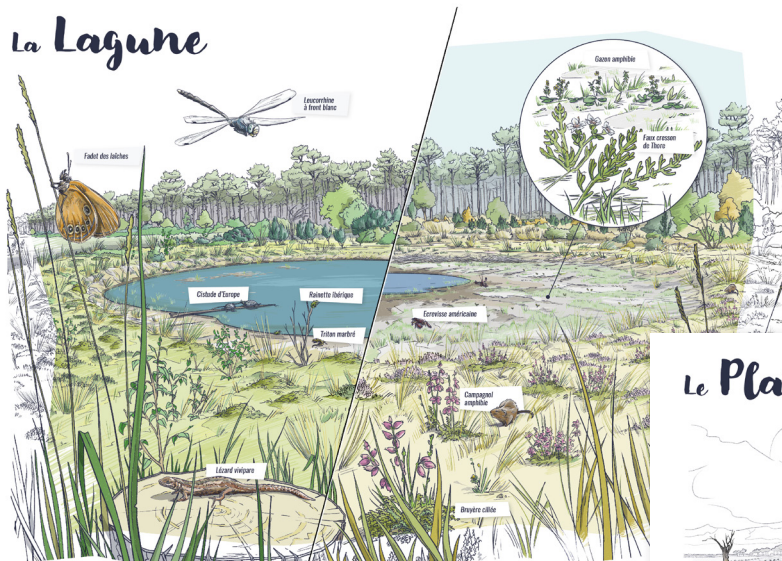


Planche A3  
description d'une  
tourbière dans  
les Landes de  
Gascogne

Création et illustration de planches sur les trois milieux représentatifs des Landes de Gasogne.  
Composition visuelle dans le cadre de la création d'outils pédagogiques.

# La Lagune



Description d'une  
 lagune et de ses  
 différentes phases  
 liées aux saisons



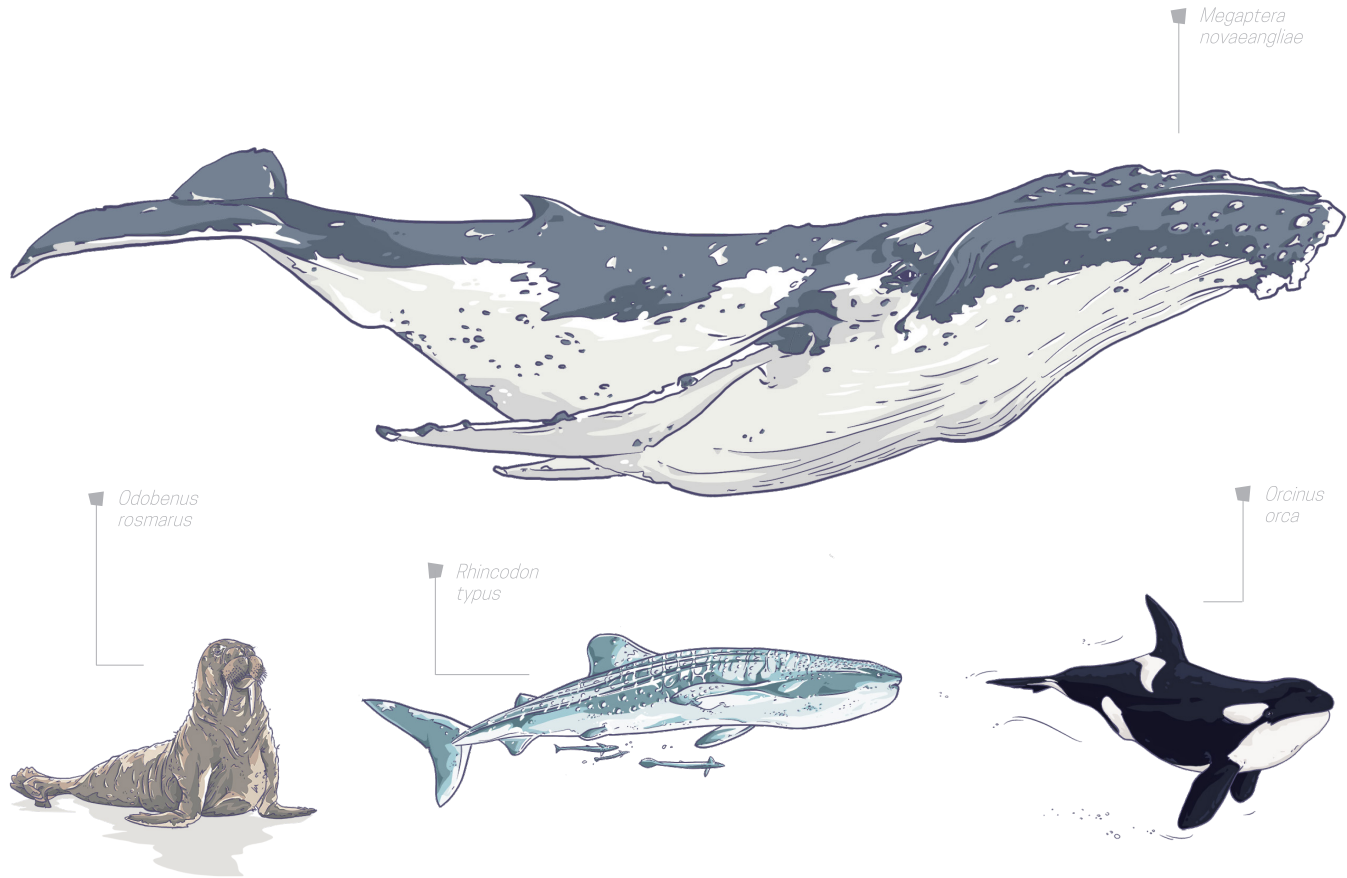
# Le Plateau



Description paysagère  
 post-incendie  
 marquant le retour de  
 la faune et de la flore  
 emblématiques



## > LITTORAL GUYANAIS, ESPÈCES CÔTIÈRES ET FONDS MARINS

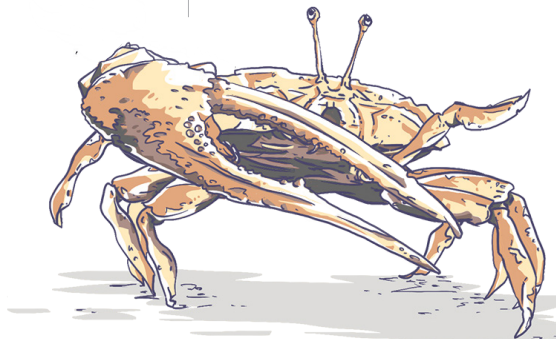


Illustrations dans le cadre de la conception de trois sentiers d'interprétation sur les fonds marins Guyanais, pilotée par le Conservatoire du Littoral et WWF.

Dessin naturaliste  
d'une aigrette  
tricolore juvénile



*Ucides cordatus*



*Egretta thula*



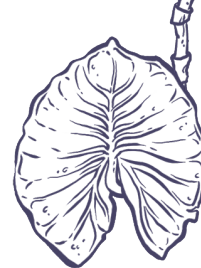
Pictogrammes sur la  
thématique côtière  
guyanaise



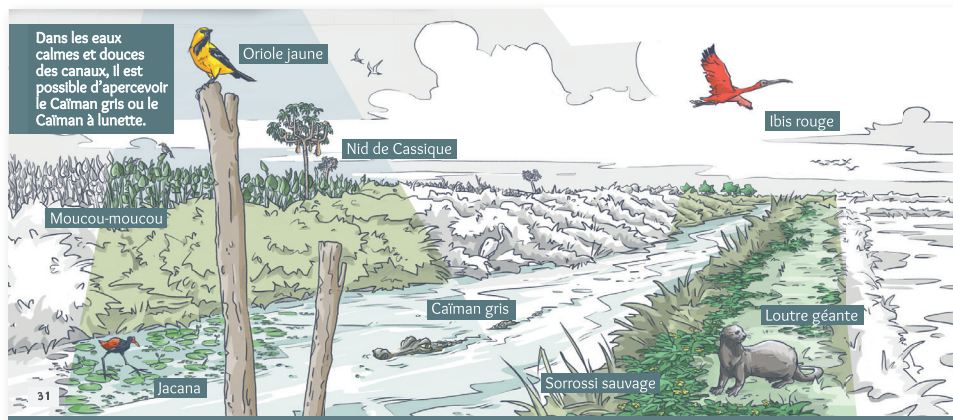
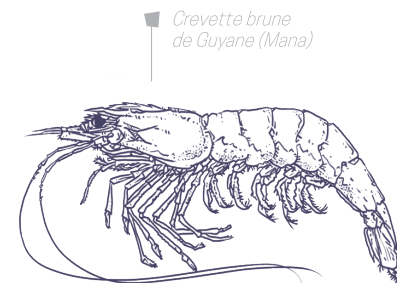
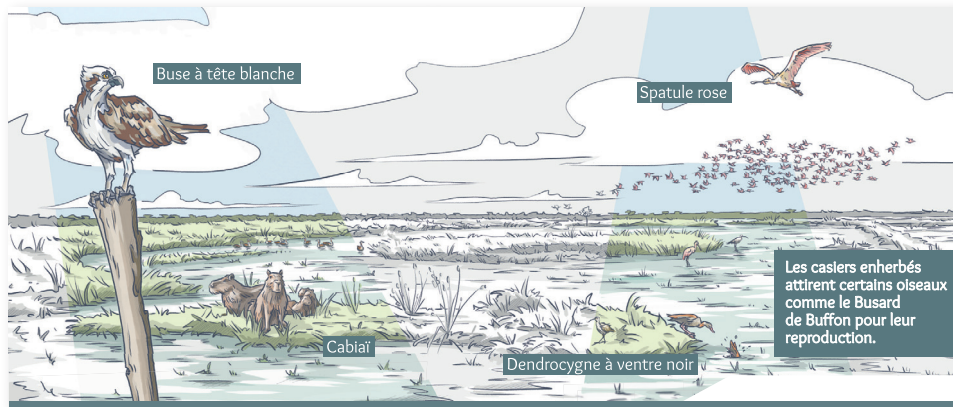
## > POLDER ET RÉSERVE NATURELLE DE MANA

Dessin extrait du guide décrivant le  
chenier, sa faune et sa flore

Moucou-moucou  
*Montrichardia arborescens*



Illustrations publiées dans le Guide de découverte du Polder Sarcelle des anciennes rizières de Mana en Guyane, pour le compte du Conservatoire du Littoral.



Extrait de portraits des personnes ressources interviewées pour le Guide

Esquisses tirées du guide, description de la faune et flore des canaux et casiers du polder

## > MANGROVE ET TRAIT DE CÔTE



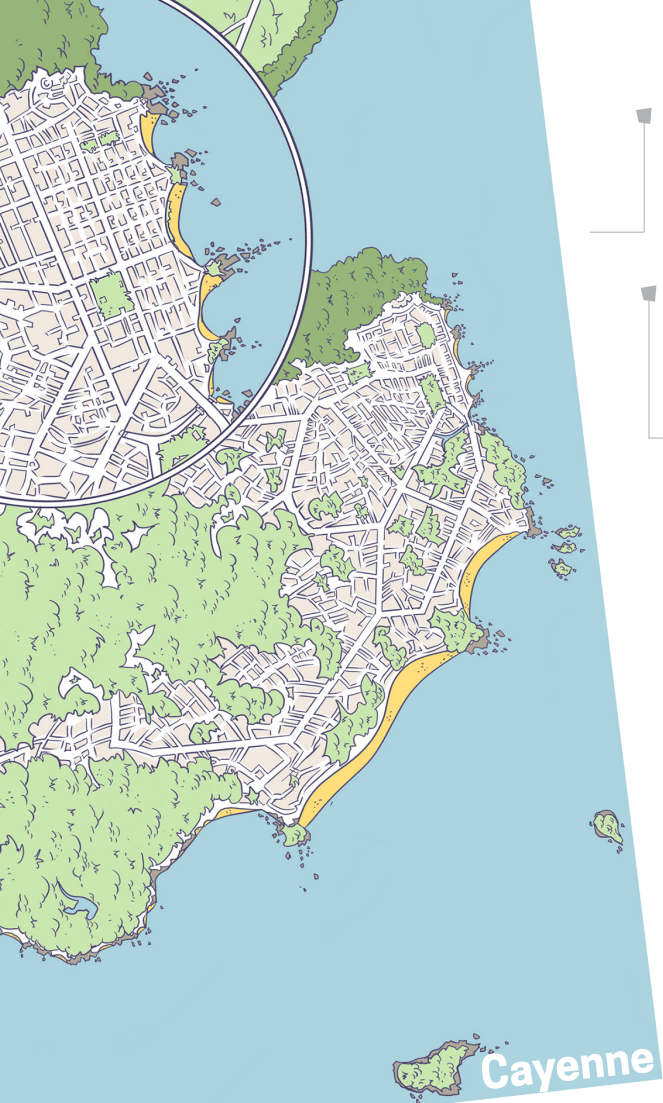
Extrait de la carte  
du sentier

Vue en coupe  
du Palétuvier  
côtier



Vue en coupe  
du Palétuvier  
rouge

Illustrations dans le cadre de la conception de trois sentiers d'interprétation en Guyane, piloté par le Conservatoire du Littoral et WWF.



Cayenne

Plan de la côte de  
Cayenne et zoom sur  
son centre-ville

Zoom sur la  
cristallisation du sel  
du Palétuvier blanc



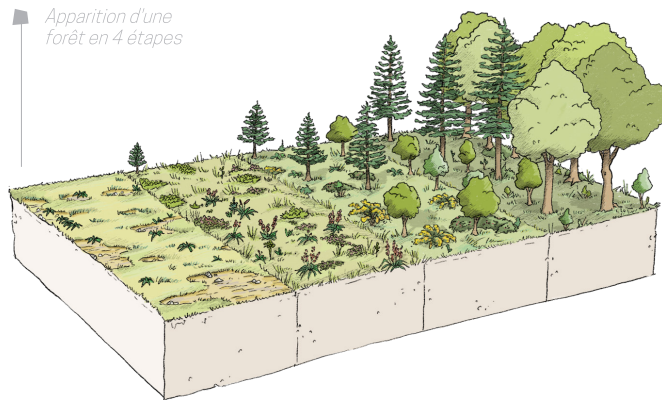
Lecture paysagère  
d'une forêt actuelle  
laissée en l'état



Illustrations dans le cadre de la conception du sentier du Saut du Cerf, Parc Naturel Régional  
Maine-Normandie.



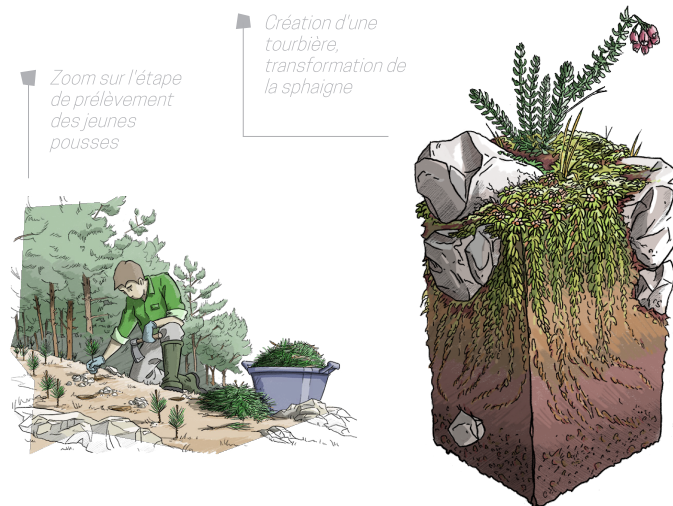
Paysage actuel du Saut du Cerf,  
Maine-Normandie



Apparition d'une  
forêt en 4 étapes

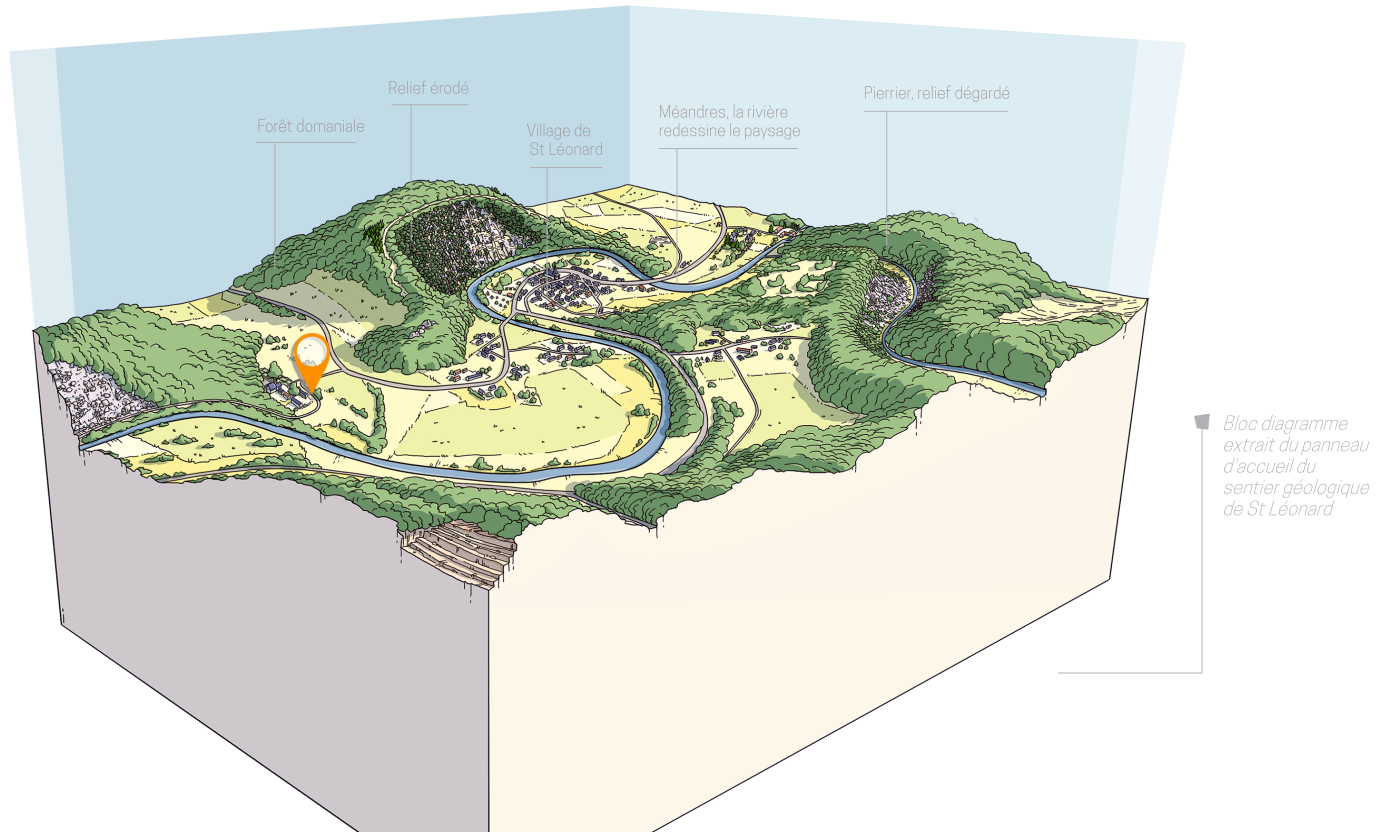


Analyse de formes rocheuses  
avant la formation d'un pierrier



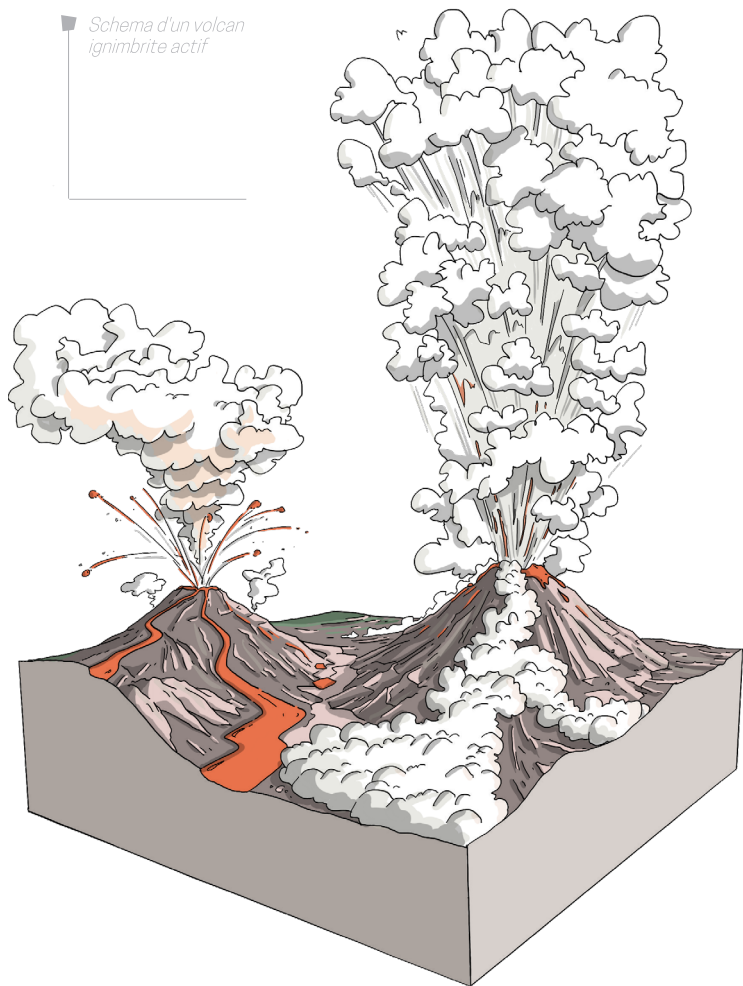
Zoom sur l'étape  
de prélèvement  
des jeunes  
pousses

Création d'une  
tourbière,  
transformation de  
la sphaigne

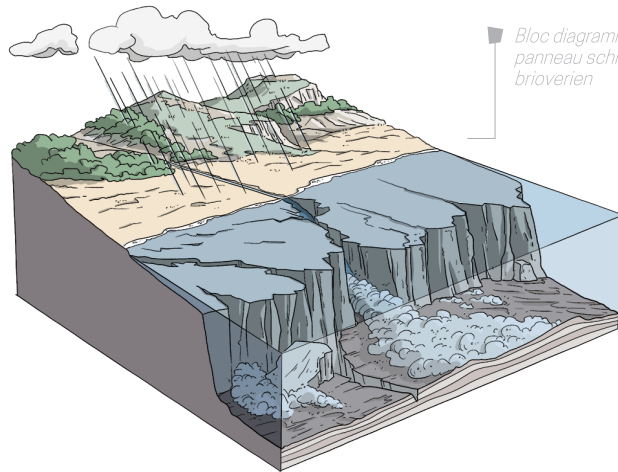


Illustrations dans le cadre de la conception du sentier géologique de St Léonard, extrait du panneau d'accueil, Parc Naturel Régional Maine-Normandie.

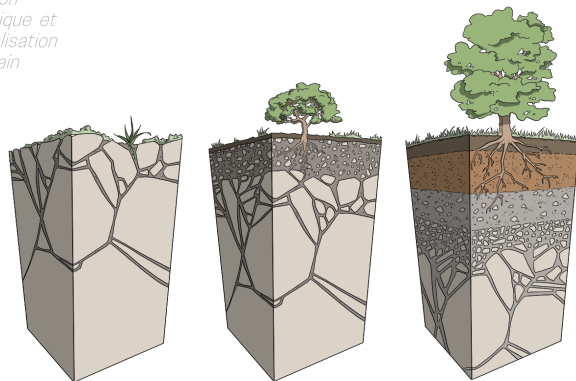
Schema d'un volcan ignimbrite actif



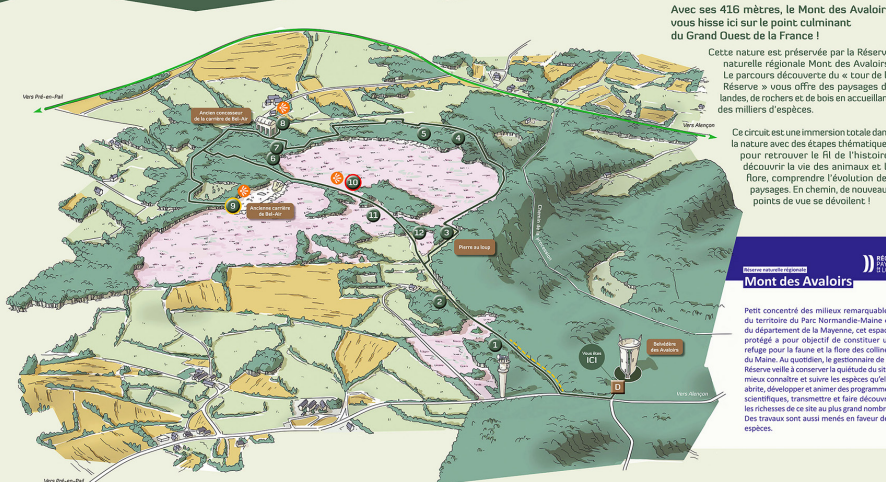
Bloc diagramme, panneau schiste brioévien



Coupe 3D, évolution géologique et végétalisation du terrain



## Le tour de la Réserve Mont des Avaloirs



Mont des Avaloirs

Petit concentré de milieux remarquables du territoire du Parc Normand-Maine et du département de la Mayenne, cet espace protégé a pour objectif de constituer un refuge pour la faune et la flore des collines du Maine. Au quotidien, le gestionnaire de la Réserve veille à conserver la qualité du site, mieux connaître et suivre les espèces qu'elle abrite, développer et animer des programmes scientifiques, transmettre et faire découvrir les richesses de ce site au plus grand nombre. Des travaux sont aussi menés en faveur des espèces.

### Etapes thématiques avec supports informatifs et ludiques

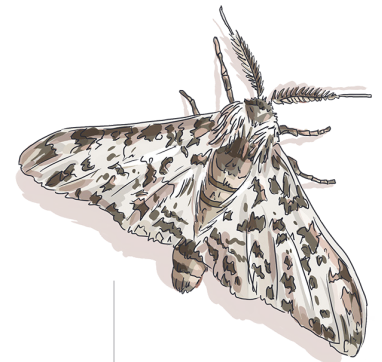
- |                                  |                               |  |
|----------------------------------|-------------------------------|--|
| 1 Le paysage depuis le Moyen Âge | 6 Les usages du bocage        | 11 L'évolution des paysages de la carrière |
| 2 La Forêt se raconte            | 7 Aux origines de la pierre   | 12 Les oiseaux du site                     |
| 3 La pierre au loup              | 8 L'extraction du grès        | 13 La reconquête de la lande               |
| 4 Le pientier au fil des âges    | 9 L'exploitation de la pierre | 14 La vie de la haie                       |

- Parcours découverte
  - « Tour de la Réserve Mont des Avaloirs » : 0,8 km aller-retour à l'ancienne carrière de Roi-Air : 1,4 km
  - Installations artistiques (Art environnement)
  - Villages de Pierre au Mont-Saint-Michel et vois vertes d'Alençon à Pré-en-Pail
- Point de vue
  - Palissade d'observation des oiseaux
  - Plate-forme de lecture de paysage
  - Landes

Une initiative du Parc naturel régional et des départements de la Mayenne et de la Communauté de communes Mont des Avaloirs

Avec le soutien financier de :

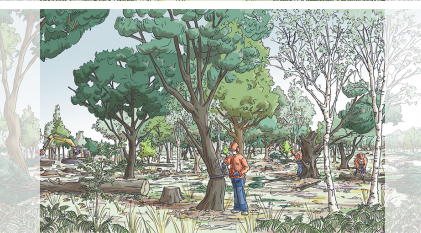
Mont des Avaloirs



La phalène du bouleau

Panneau d'accueil du sentier, vue globale esquissée (graphisme Gilles Vidal)

Illustrations dans le cadre de la conception du nouveau sentier de la Réserve Mont des Avaloirs, esquisses prospectives, mise en avant des paysages passés, présents et futurs, Parc Naturel Régional Maine-Normandie.

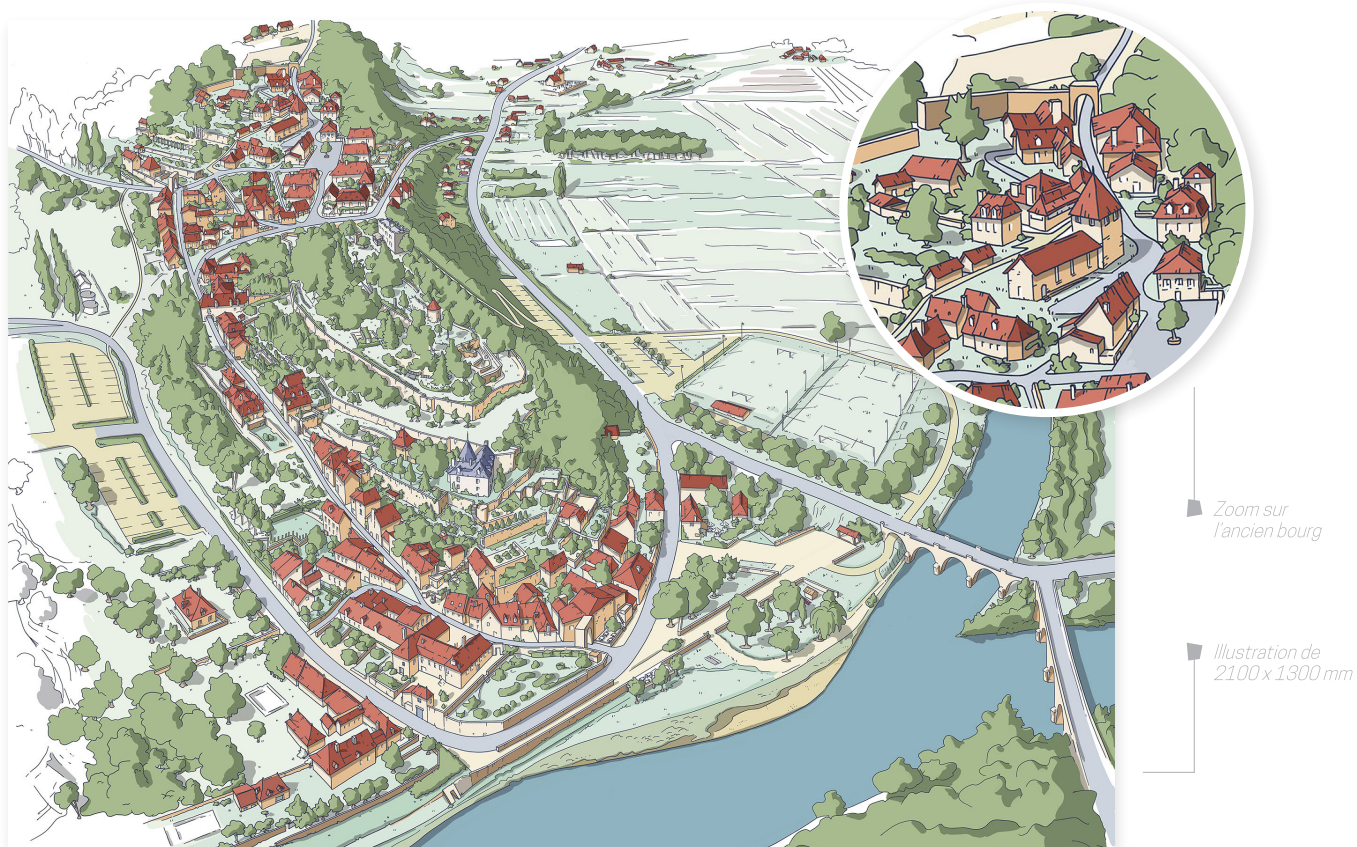


*Transformation du paysage,  
les différentes étapes  
effectuées par l'équipe du  
PNR. Esquisses prospectives*



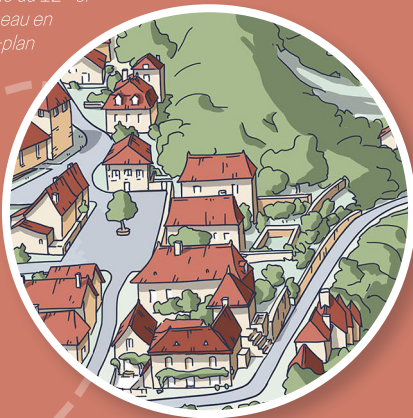
*Lecture de paysage  
et mise en avant  
des haies et de leurs  
ressources*

## > CARTOGRAPHIE ET VUE AÉRIENNE



Plan général et zoom sur le village de Limeuil et de son confluent,  
Bureau d'études Au Fil Du Temps

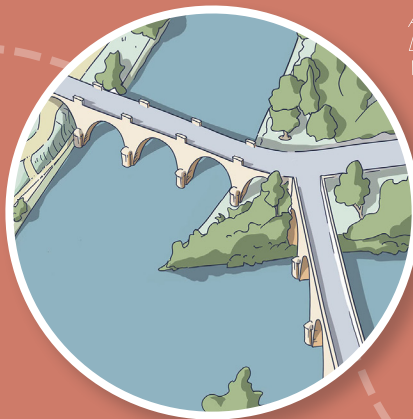
*Chapelle du 12<sup>e</sup> s.  
et hameau en  
arrière-plan*



*Zoom sur une  
maison de Maître et  
ses jardins en escaliers*

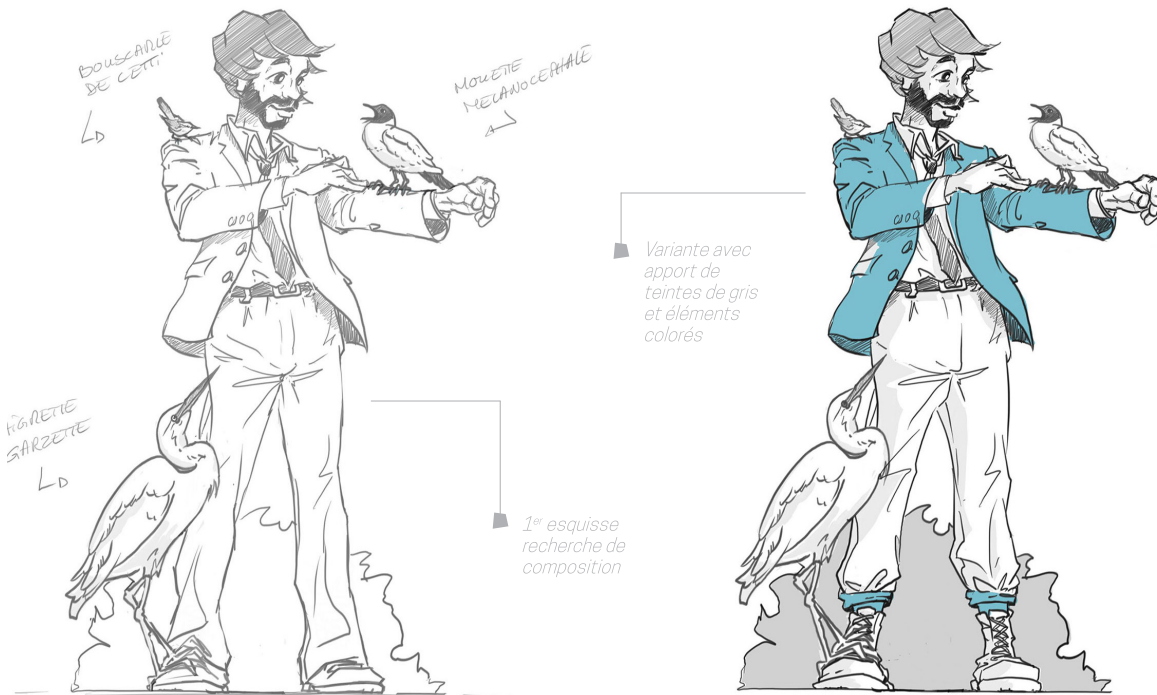


*Détail de la porte  
fortifiée et son accès  
à la ville haute*



*Au confluent de la  
Dordogne et de la  
Vézère*

## > SILHOUETTE GRANDEUR NATURE



Composition de silhouettes échelle 1 - sentier d'interprétation. Vivy, Pays de la Loire.  
Prestataire : Empreinte signalétique.



Extrait d'une  
esquisse de  
recherche

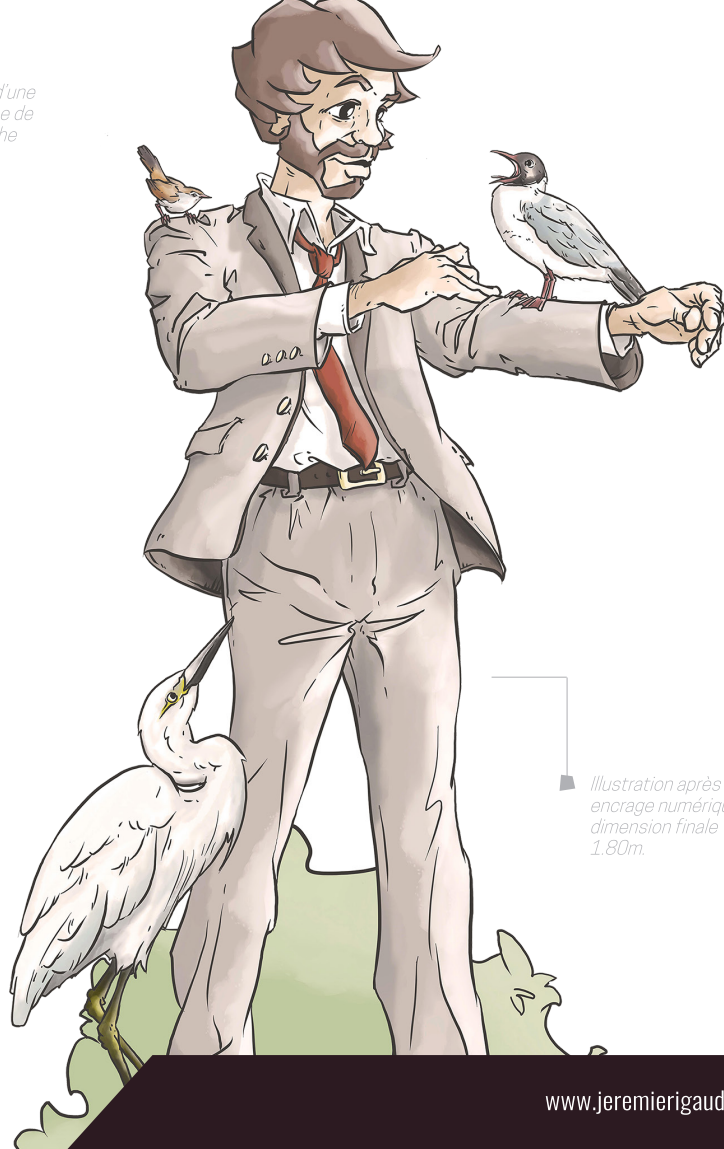


Illustration après  
encrage numérique,  
dimension finale  
1,80m.

## > SAVOIR-FAIRE ILLUSTRÉS

*Le sabotier évide la forme à l'aide de son boutoir, outil dédié à ce savoir-faire*



*Bourrelier à l'oeuvre réparant une pièce d'attelage*



Extrait d'une esquisse  
de recherche

Découverte du métier de  
charron avec l'étape de  
conception d'une roue



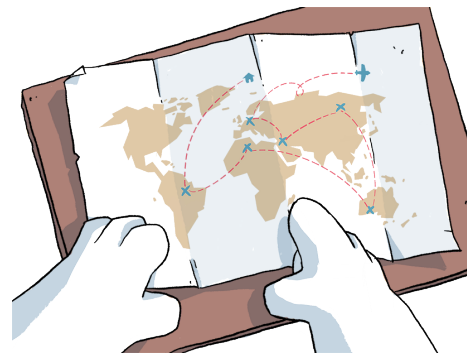
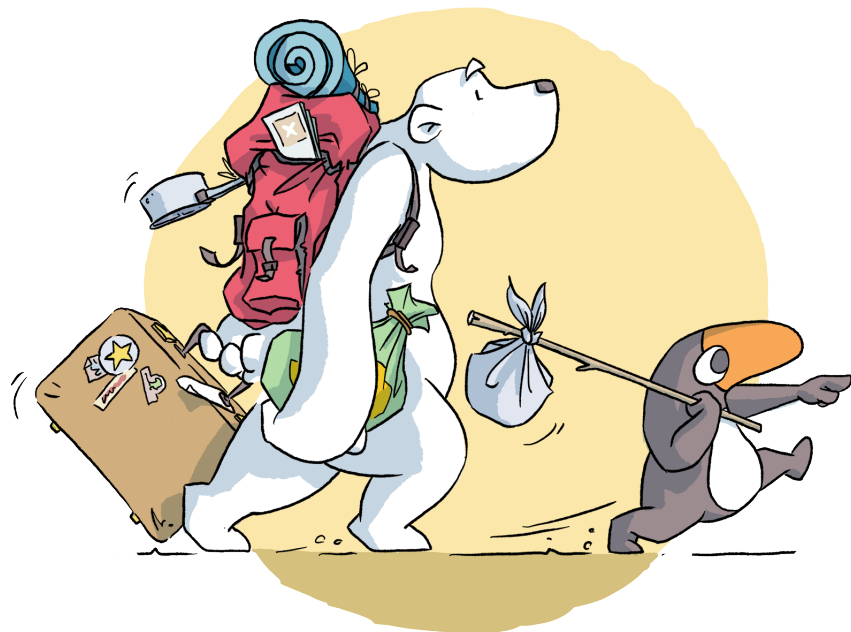
Portfolio

# JEREMIE RIGAUDEAU

## > ILLUSTRATEUR



# LES AVENTURES DE MAUREL ET RADIS



3 icônes par  
chapitres, élément  
clef de la narration



LES AVENTURES DE MAUREL ET RADIS

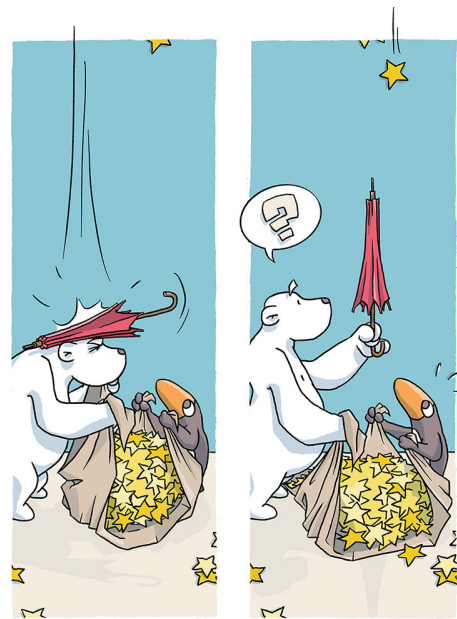
# HISTOIRE D'UNE ÉTOILE MONTANTE

Jérémy Rigaudeau



Editions Walden

Première de  
couverture



Extrait de page,  
chapitre 2 de  
l'album





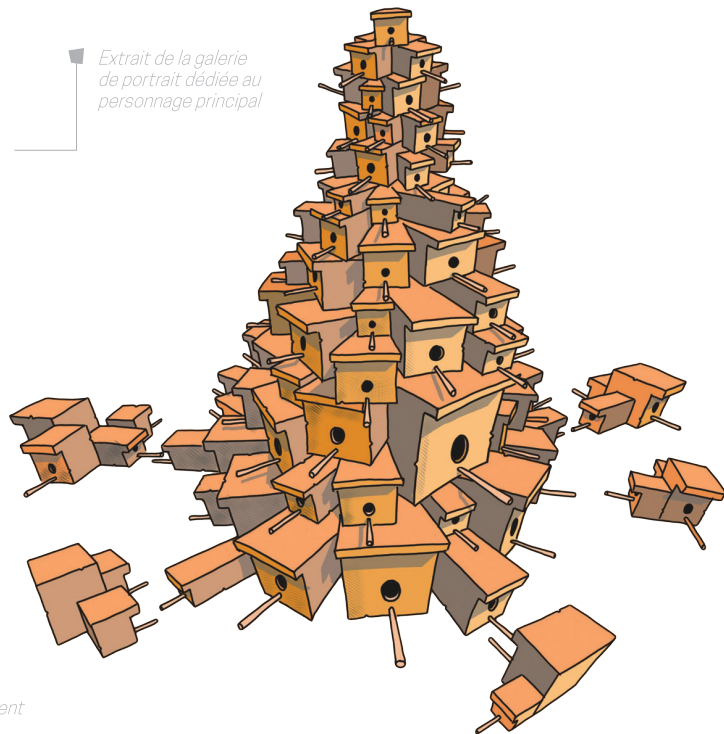
Cartographie  
du territoire et  
zones d'intérêt

Pictogrammes  
touristiques  
localisés

- 1 Château de Biron
- 2 Château de Broirde
- 3 Château de Monbazillac
- 4 Château de Fenelon
- 5 Jardins de Marqueyssac
- 6 Château de Castelnaud
- 7 Château des Milandes
- 8 Château de Puyguilhem
- 9 Abbaye de Chancelade
- 10 Château de Hautefort
- 11 Jardins d'Eyrignac
- 12 Papeterie de Vaux



## > HIBOUCHOU - ILLUSTRATION JEUNESSE



Extrait de la galerie  
de portrait dédiée au  
personnage principal

Extrait de  
l'environnement  
du conte

Extrait du Manuscrit « Hibouchou ». Auteur, Sarah El Ouni, Illustrateur Jérémie Rigaudeau  
Genre : Conte en bande-dessinée. Public cible : à partir de 3 ans.



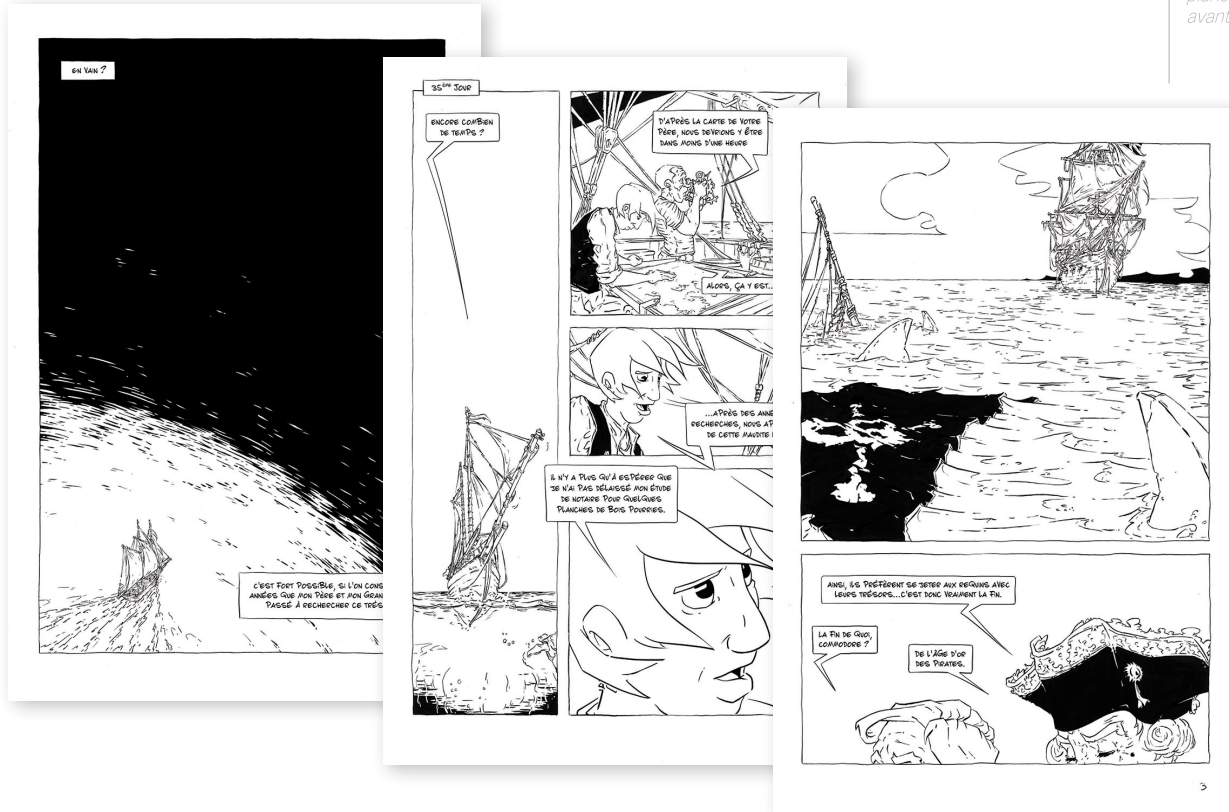
Hibouchou,  
personnage principal

Extrait des planches  
avant encrage



# > ROMAN GRAPHIQUE - SOUS LE VENTRE DE L'ABERDEEN

Extrait de  
planches  
avant encre



Extrait du Manuscrit. Scénariste Abdelkader Lhakkouri | Illustrateur Jérémie Rigaudeau.  
Genre : aventure / Public cible : à partir de 12 ans.

# SOUS LE VENTRE DE L' **21** BERDEEN

*Présentation des  
personnages  
principaux*



ZACHARY CAVENDISH



JARED PARSON

*Recherche  
typographique  
pour la page de  
couverture*



DEXTER MOOREHEAD



TOBIAS BAKERS

# > DESSINE-MOI UN MOUTON NOIR



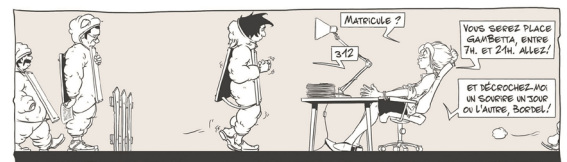
Narration sur 3  
planches

Extrait d'une case  
avec le personnage  
principal

Bande-dessinée réalisée pour le concours Jeunes Talents du Festival international de Bande-Dessinée d'Angoulême.

DESSINE-MOI UN MOUTON NOIR

AU SUIVANT!



Parodie d'une publicité  
laitière des années 80.



## > ESPACE SCÉNOGRAPHIQUE ILLUSTRÉ

Interprétation de la gestion des déchets  
au temps de la Préhistoire



La récupération des matériaux  
au temps du Moyen-âge.



Approche pédagogique et illustrative autour de la notion de recyclage pour 6 ans et plus pour  
l'exposition permanente du SMD3 en Dordogne.



Production d'affiches  
pour l'événementiel



Affiche 4/3 pour  
événements culturels

32<sup>e</sup> ÉDITION

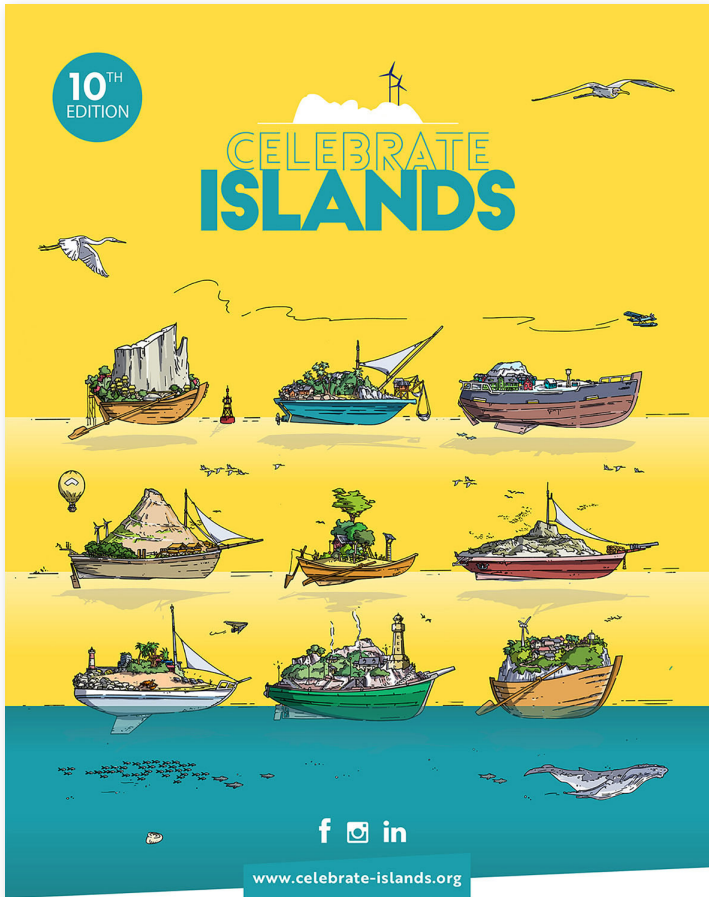
DU LUNDI 28 JUILLET  
AU SAMEDI 2 AOÛT 2011.

**PÉRIGUEUX**

[www.mimos.fr](http://www.mimos.fr)

10<sup>TH</sup>  
EDITION

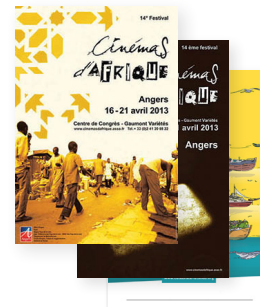
# CELEBRATE ISLANDS



f i in

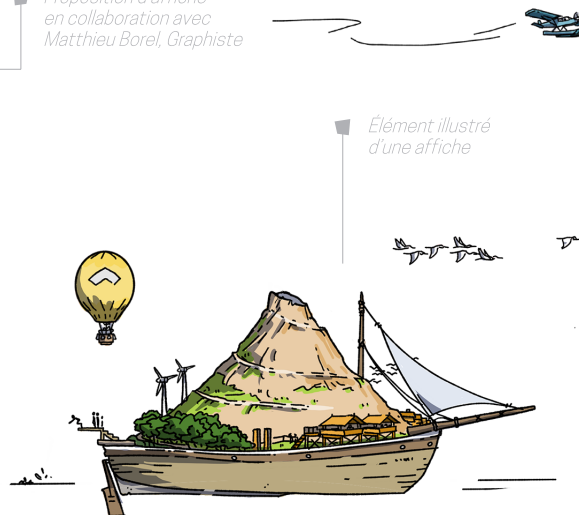
[www.celebrate-islands.org](http://www.celebrate-islands.org)

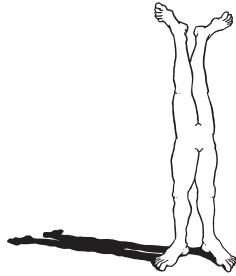
Production d'affiches  
pour l'événementiel



Proposition d'affiche  
en collaboration avec  
Matthieu Borel, Graphiste

Élément illustré  
d'une affiche





jeremierigaudeau.fr

Tel : 06.70.42.14.98

jeremie.rigaudeau@gmail.com

Partenaires 2012- 2026





[www.jeremierigaudeau.fr](http://www.jeremierigaudeau.fr)