

Portfolio

JEREMIE RIGAUDEAU

> **ILLUSTRATEUR**

Médiation du
Patrimoine

Illustration
Jeunesse

Médiation du
Patrimoine

Arts
Visuels

Jérémie Rigaudeau
Illustrateur

Lieu-dit Le Roussel
24480 Le Buisson de Cadouin
Région Nouvelle-Aquitaine

Tel : 06.70.42.14.98
jeremie.rigaudeau@gmail.com



jeremierigaudeau.fr



#Édition
#Sentier d'interprétation
 #Scénographie

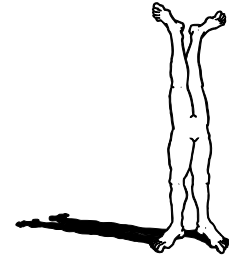
JEREMIE RIGAUDEAU

> ILLUSTRATEUR

Auteur, illustrateur et Plasticien Français

Né en 1985, en Pays de la Loire

Vit et travaille au Buisson de Cadouin, Région Nouvelle-Aquitaine



Observer le quotidien en questionnant la « normalité », ses effets et ses limites pour en prendre le contre-pied. Telle est la ligne de force de cet artiste, formé à l'École supérieure des Beaux-Arts d'Angers.

Jérémie Rigaudeau navigue au quotidien entre l'illustration et les arts visuels.

Dans ce premier domaine, il collabore régulièrement avec des bureaux d'études autour de projets de médiations scientifiques, historiques et environnementales. En parallèle, il continue d'alimenter son travail personnel d'auteur/illustrateur dans l'édition jeunesse entre commandes et albums.

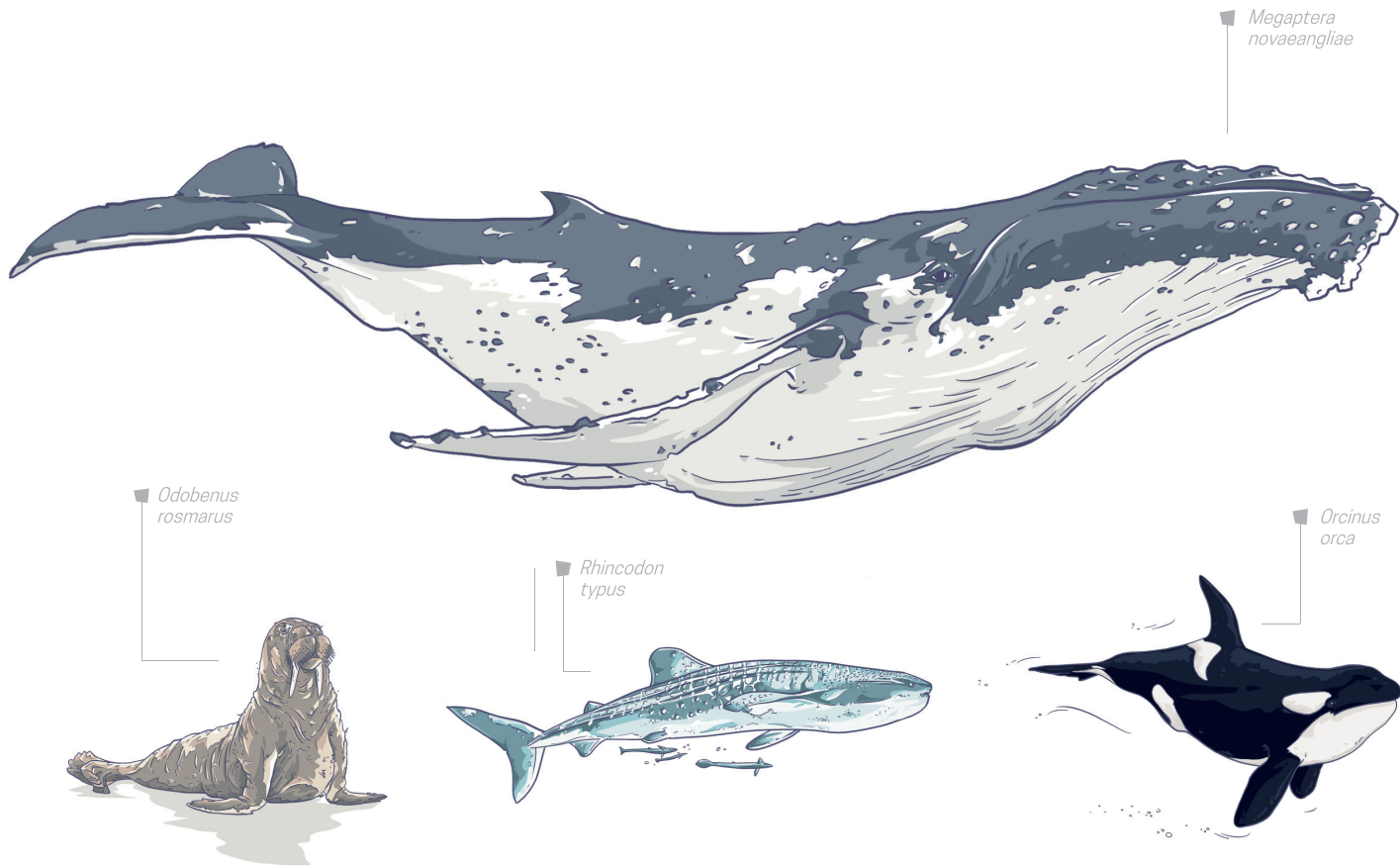
Alternant entre illustrations numériques et papiers, sa technique se distingue par l'utilisation de la ligne claire de façon épurée, délicate avec un regard tendre et aiguisé [...].

[...] Une production éclectique où chacun peut, à sa guise, jouer avec sa propre imagination et nourrir son environnement, sa conscience d'un monde à réinventer.

Laura Heurteloup
Journaliste Culture



LITTORAL GUYANAIS, ESPÈCES CÔTIÈRES ET FONDS MARINS

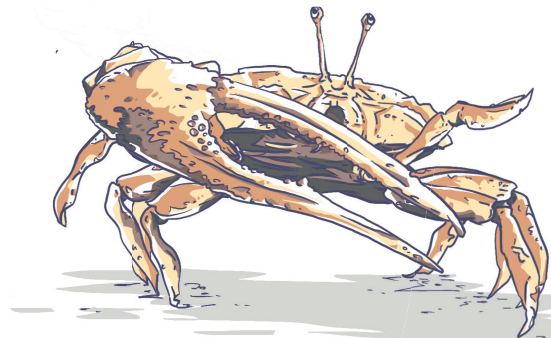


Illustrations dans le cadre de la conception de trois sentiers d'interprétation en Guyane, pilotés par le Conservatoire du Littoral et WWF.

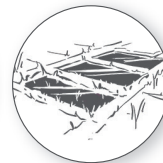
Dessin naturaliste
d'une aigrette
tricolore juvénile



Ucides cordatus



Egretta thula

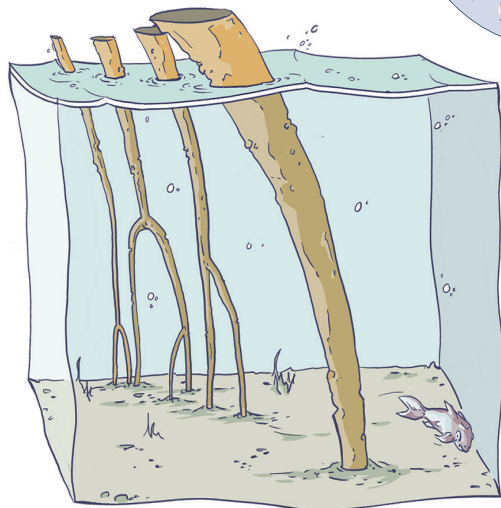


pictogrammes sur la
thématique côtière
guyanaise

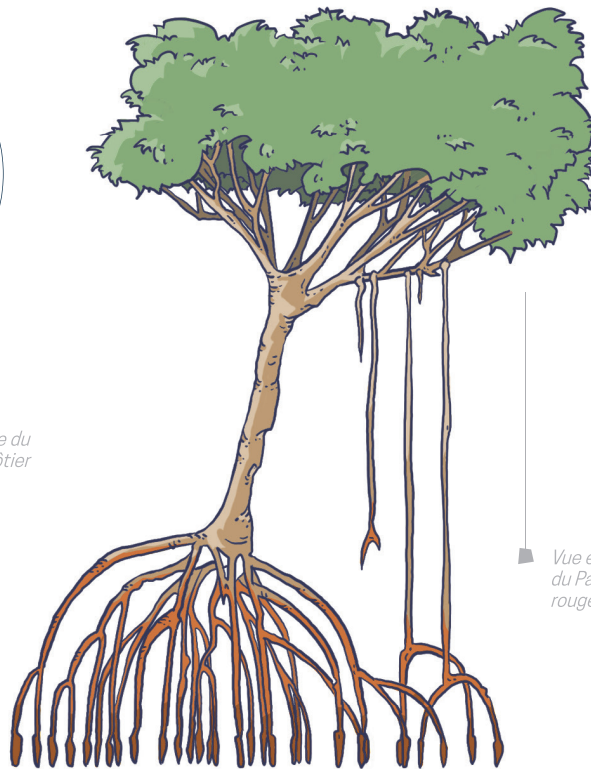


> MANGROVE ET TRAIT DE CÔTE

Détail du système racinaire aquatique du Palétuvier rouge

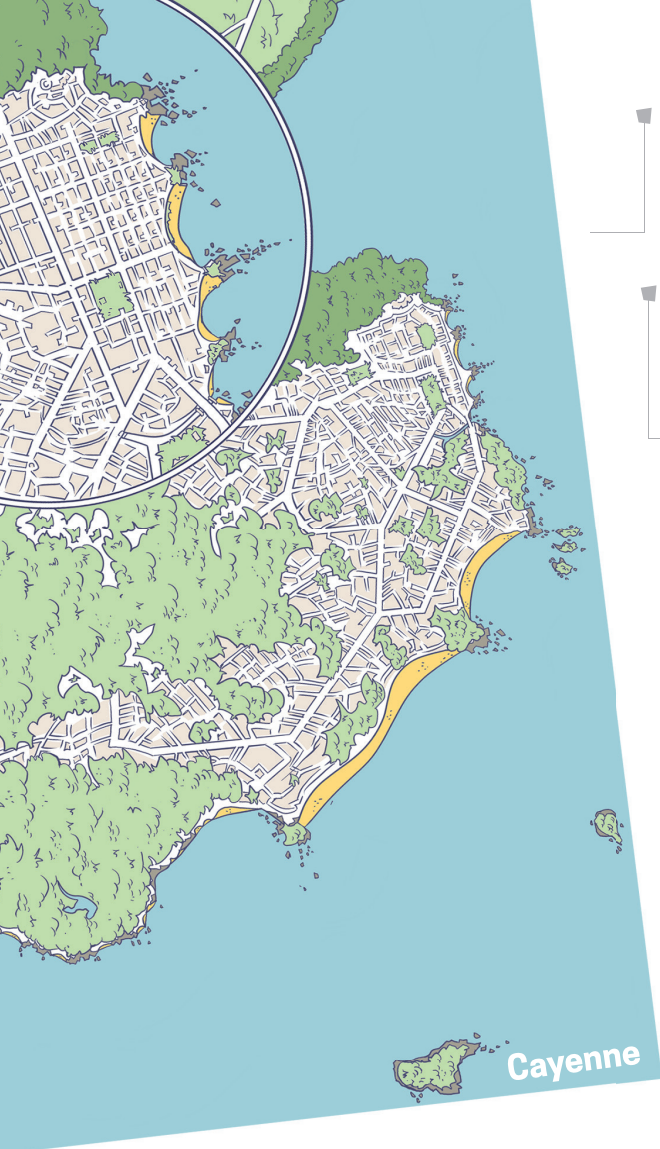


Vue en coupe du Palétuvier côtier



Vue en coupe du Palétuvier rouge

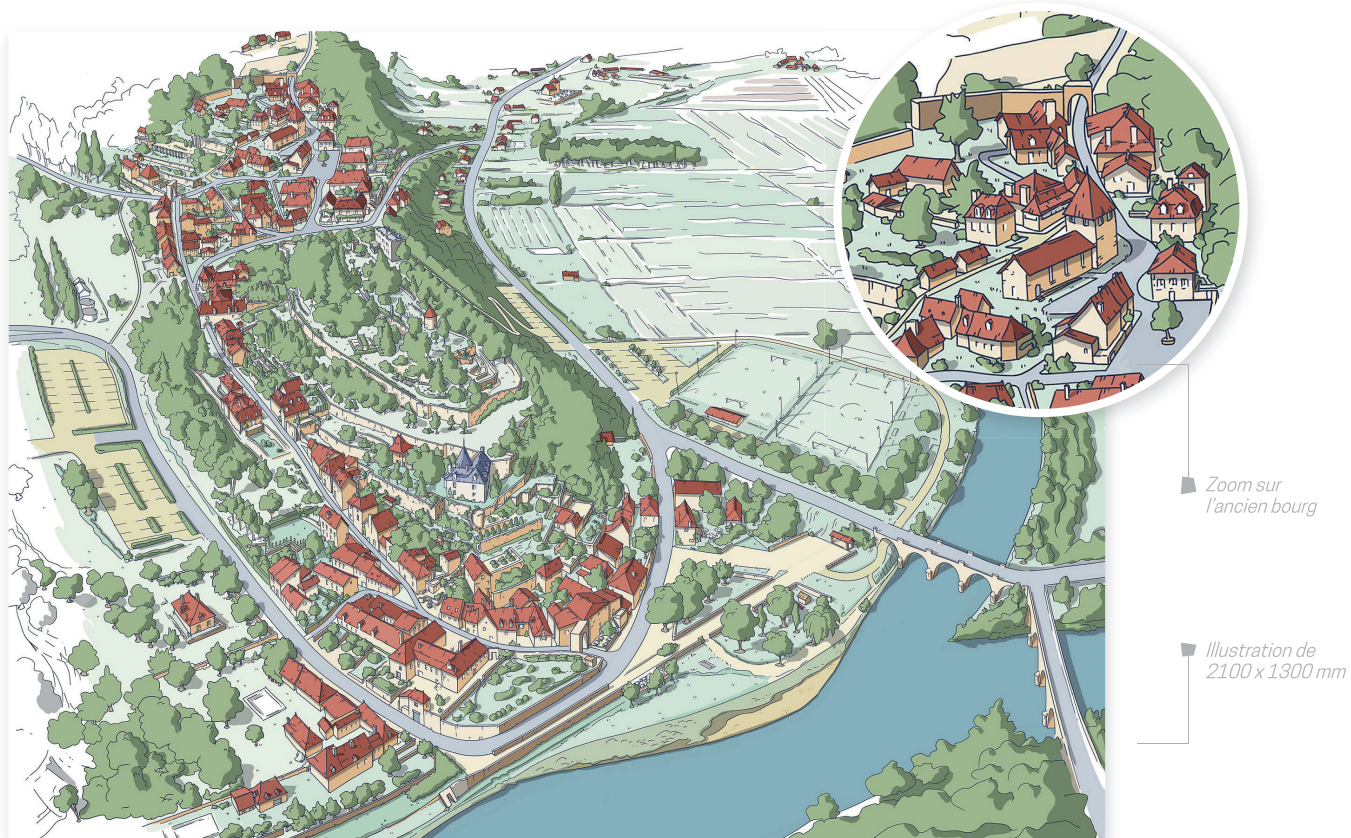
Illustrations dans le cadre de la conception de trois sentiers d'interprétation en Guyane, piloté par le Conservatoire du Littoral et WWF.



*Plan de la côte de
Cayenne et zoom sur
son centre-ville*

*Zoom sur la
cristallisation du sel
du Palétuvier blanc*





Plan général et zoom sur le village de Limeuil et de son confluent,
Bureau d'études Au Fil Du Temps

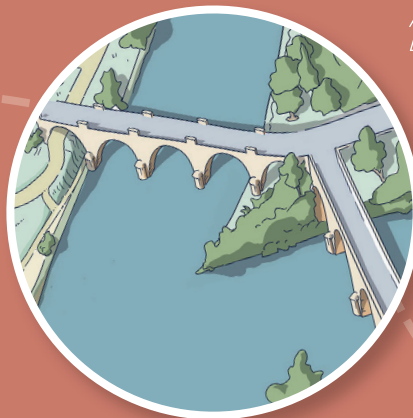
*Chapelle du 12^e s.
et hameau en
arrière-plan*



*Zoom sur une
maison de Maître et
ses jardins en escaliers*

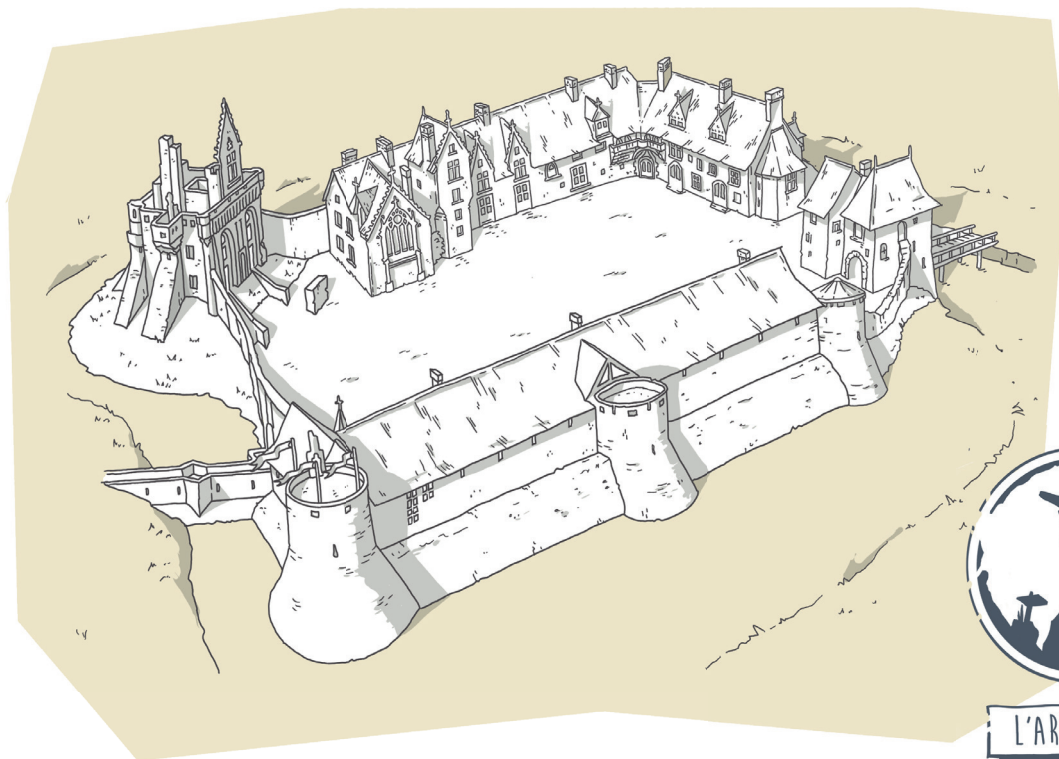


*Détail de la porte
fortifiée et son accès
à la ville haute*



*Au confluent de la
Dordogne et de la
Vézère*

> ESPACE NATUREL SENSIBLE - CHATEAU DU PLESSIS-MACÉ



Représentation
aérienne du Château
du Plessis-Macé

Logotype du livret
pédagogique



L'ARPEUR

Illustrations du sentier d'interprétation et du livret pédagogique de l'ENS du Plessis-Macé et de son Château. Département du Maine et Loire.

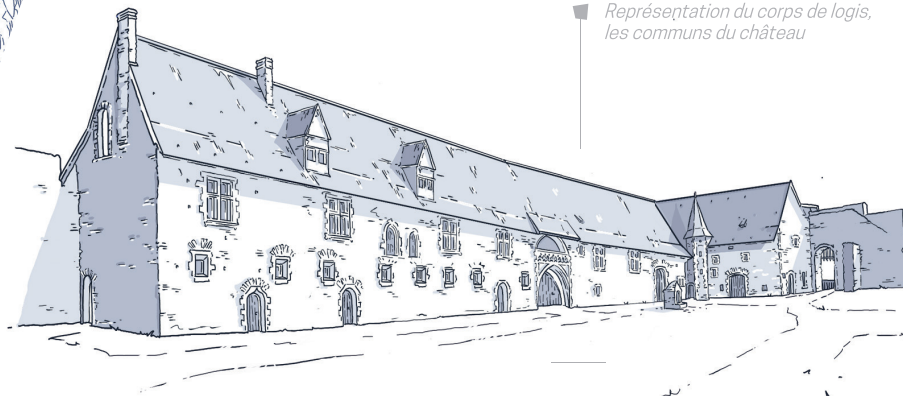


Échantillon de fresque
avant encrage

Mise en situation,
scène d'assaut et
pont-levis



Représentation du corps de logis,
les communs du château

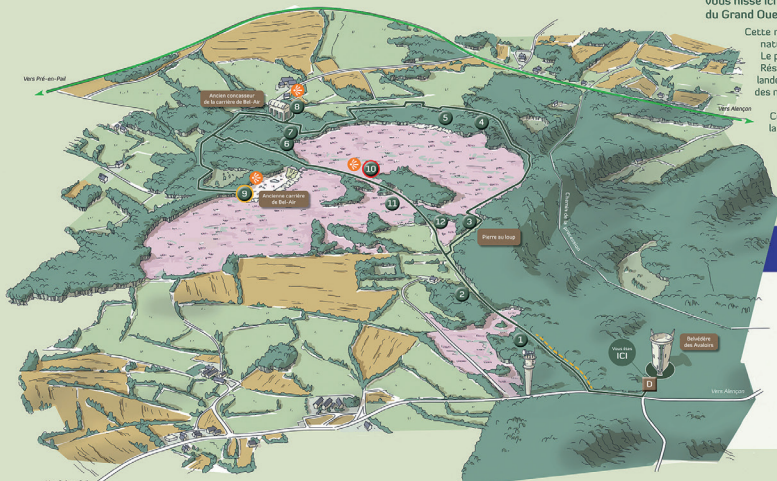


Le tour de la Réserve Mont des Avaloirs

Avec ses 416 mètres, le Mont des Avaloirs vous hisse ici sur le point culminant du Grand Ouest de la France !

Cette nature est préservée par la Réserve naturelle régionale Mont des Avaloirs. Le parcours découverte du « tour de la Réserve » vous offre des paysages de landes, de rochers et de bois en accueillant des milliers d'espèces.

Ce circuit est une immersion totale dans la nature avec des étapes thématiques pour retrouver le fil de l'histoire, découvrir la vie des animaux et la flore, comprendre l'évolution des paysages. En chemin, de nouveaux points de vue se dévoilent !



Étapes thématiques avec supports informatiques et ludiques

- | | | |
|----------------------------------|--------------------------------|--|
| 1 Le paysage depuis le Moyen Âge | 8 Les usages du bocage | 15 L'évolution des paysages de la carrière |
| 2 La forêt se raconte | 9 Aux origines de la pierre | 16 Les oiseaux du site |
| 3 La pierre au loup | 10 L'extraction du grès | 17 La reconquête de la lande |
| 4 Le pierron au fil des âges | 11 L'exploitation de la pierre | 18 La vie de la haie |

- Parcours découverte
- « Tour de la Réserve Mont des Avaloirs » : 8,8 km - aller-retour à l'ancienne carrière de Mé-Air - 1,4 km
- Installations artistiques (Art environnement)
- Véloscène de Paris au Mont-Saint-Michel et voie verte d'Allonçon à Pré-en-Pail

- Point de vue
- Palissade d'observation des oiseaux
- Place-forme de lecture de paysage
- Landes

Mont des Avaloirs

Petit concentré des milieux remarquables du territoire du Parc Normandie-Maine et du département de la Mayenne, cet espace protégé a pour objectif de constituer un refuge pour la faune et la flore des collines du Maine. Au quotidien, le gestionnaire de la Réserve veille à conserver la quiétude du site, mieux connaître et suivre les espèces qu'elle abrite, développer et animer des programmes scientifiques, transmettre et faire découvrir les richesses de ce site au plus grand nombre. Des travaux sont aussi menés en faveur des espèces.



Lanius Pie-grièche et ses proies

Panneau d'accueil du sentier, vue globale esquissée (graphisme Gilles Vidal)

Une réalisation du Parc naturel régional et du Parc départemental de la Mayenne et de la Communauté de communes Mont des Avaloirs

Avec le soutien financier de



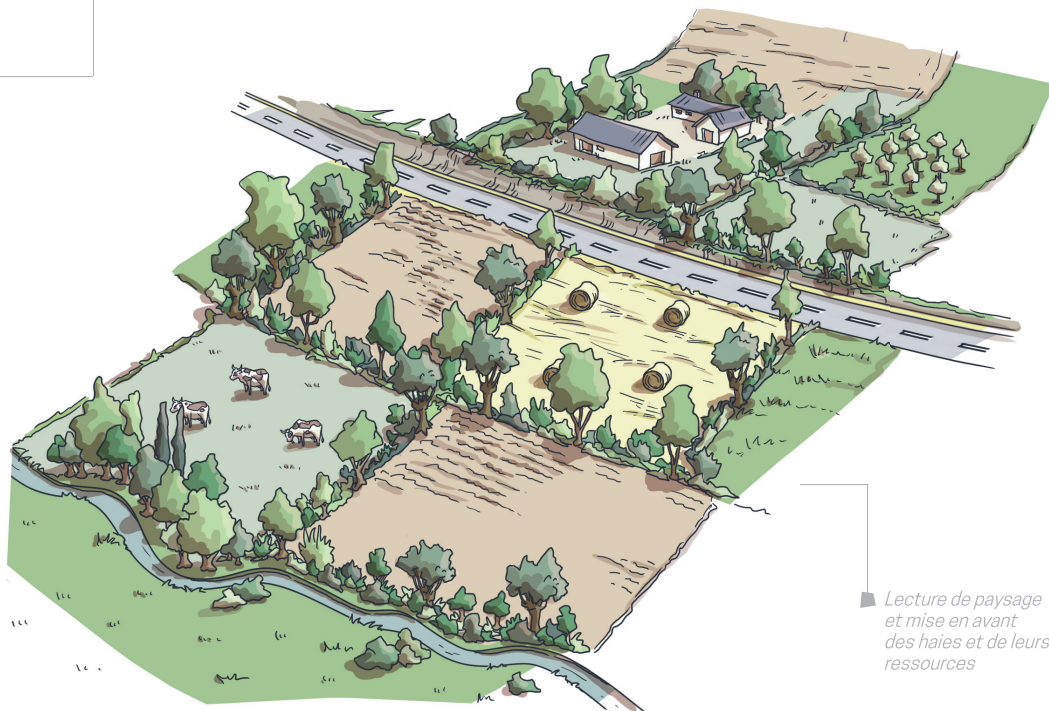
Conception des contenus : Parc naturel régional et Département Normandie-Maine
 Conception et réalisation graphique : Gilles Vidal
 Illustrations : Gilles Vidal
 Impression : Graphique et typographie

Mont des Avaloirs

Illustrations dans le cadre de la conception du nouveau sentier de la Réserve Mont des Avaloirs, esquisses prospectives, mise en avant des paysages passés, présents et futurs, Parc naturel Régional Maine-Normandie.



Transformation
du paysage, les
différentes étapes
effectuées par
l'équipe du PNR

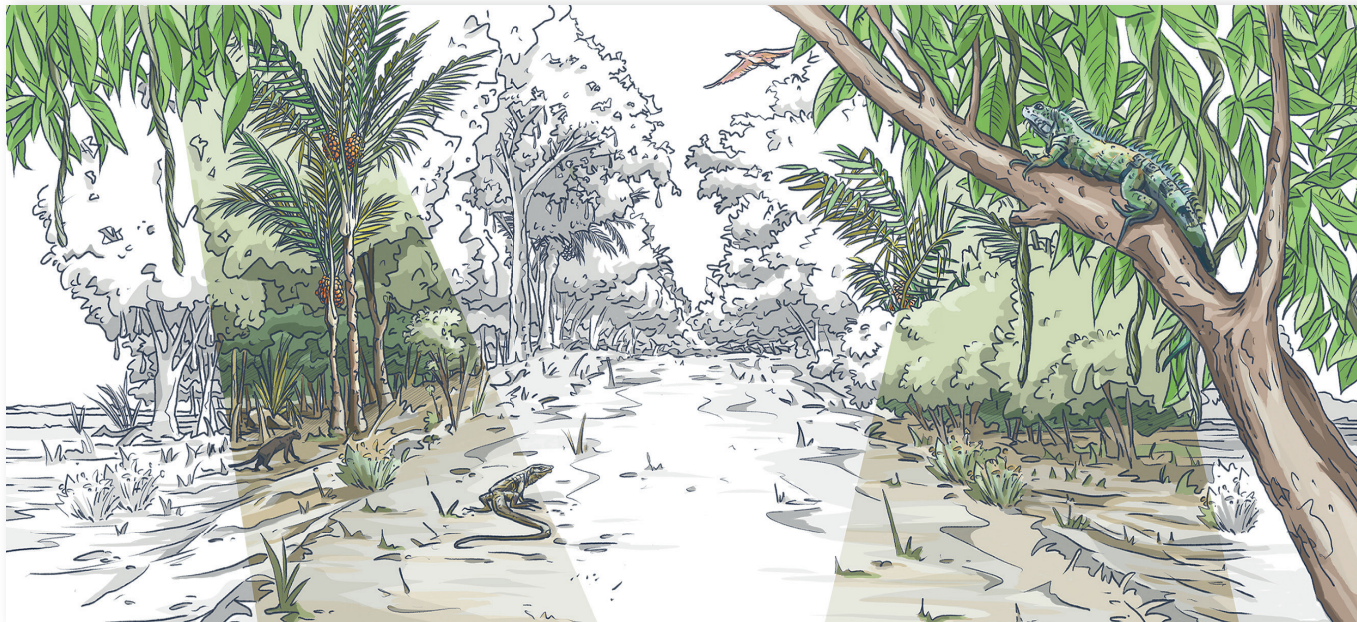
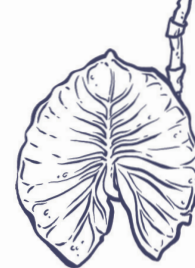


Lecture de paysage
et mise en avant
des haies et de leurs
ressources

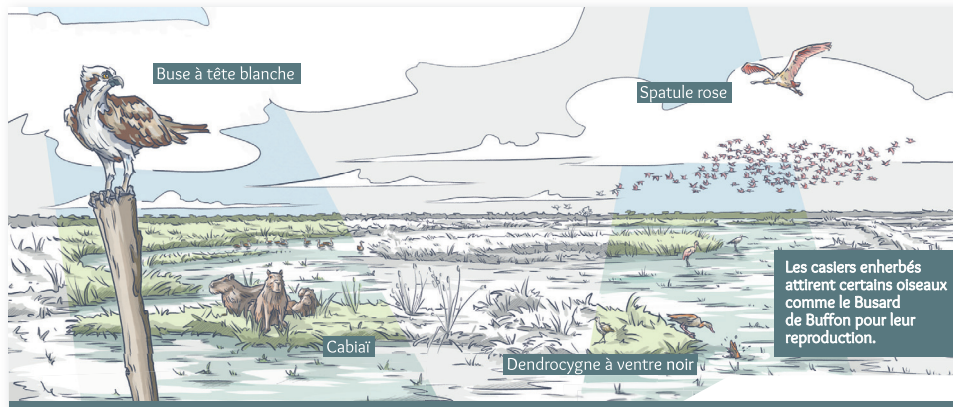
> POLDER ET RÉSERVE NATURELLE DE MANA

Dessin extrait du guide décrivant le chenier, sa faune et sa flore

Moucou-moucou
Montrichardia arborescens



Illustrations publiées dans le Guide de découverte du Polder Sarcelle des anciennes rizières de Mana en Guyane, pour le compte du Conservatoire du Littoral.



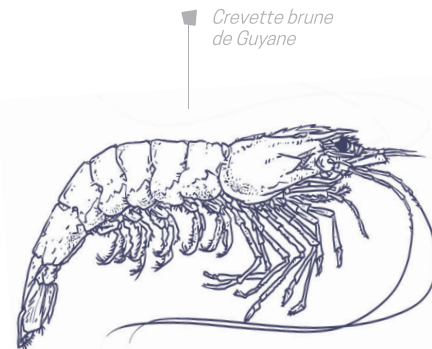
Buse à tête blanche

Spatule rose

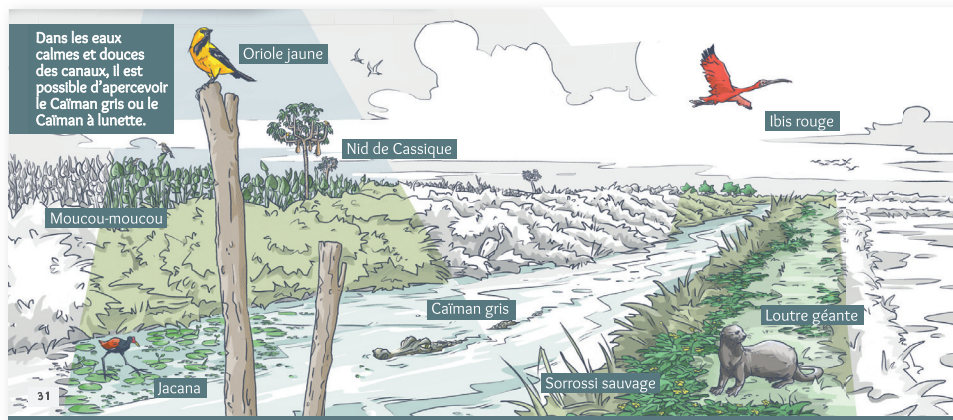
Cabiai

Dendrocyste à ventre noir

Les casiers enherbés attirent certains oiseaux comme le Busard de Buffon pour leur reproduction.



Crevette brune de Guyane



Dans les eaux calmes et douces des canaux, il est possible d'apercevoir le Caïman gris ou le Caïman à lunette.

Oriole jaune

Nid de Cassique

Ibis rouge

Moucou-moucou

Caïman gris

Loutre géante

Jacana

Sorrossi sauvage

Esquisse des personnes ressources interviewées pour le Guide



Esquisses tirées du guide, description de la faune et flore des canaux et casiers du polder

> SILHOUETTE GRANDEUR NATURE



Composition de silhouettes échelle 1 - sentier d'interprétation. Vivy, Pays de la Loire.
Prestataire : Empreinte signalétique.



Extrait d'une
esquisse de
recherche

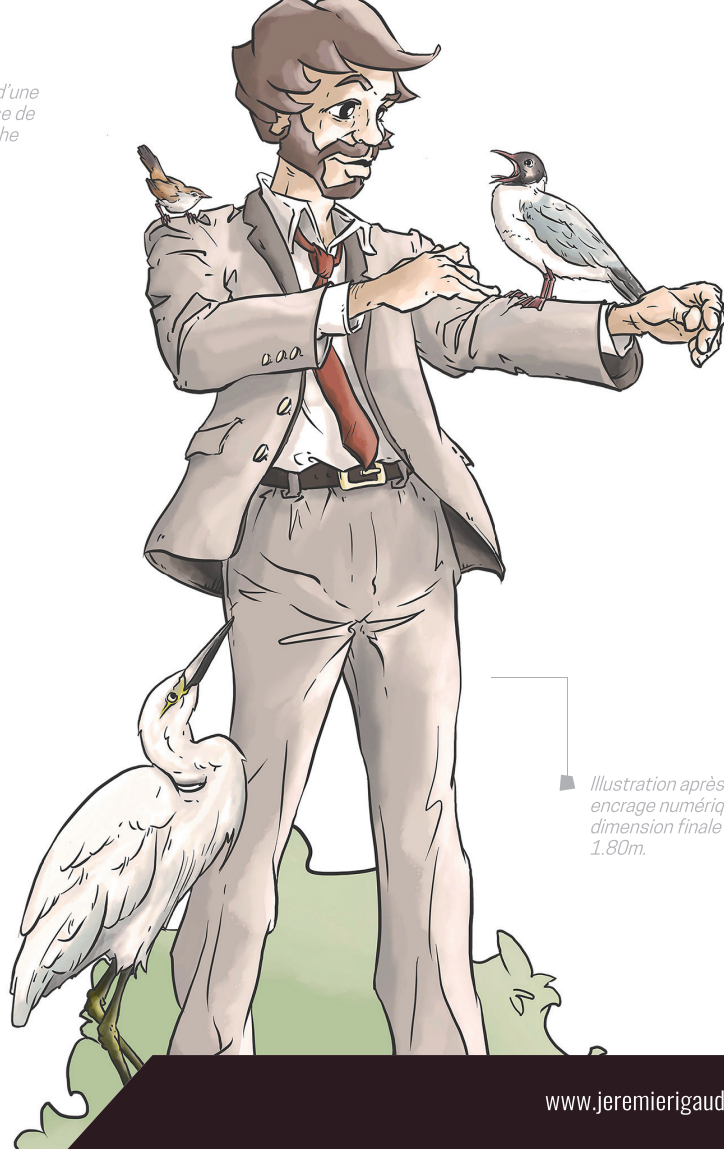


Illustration après
encrage numérique,
dimension finale
1.80m.

Extrait d'une esquisse
de recherche

Découverte du métier de
charron avec l'étape de
conception d'une roue



> SAVOIR-FAIRE ILLUSTRÉS

*Le sabotier évide la
forme à l'aide de son
boutoir, outil dédié à
ce savoir-faire*

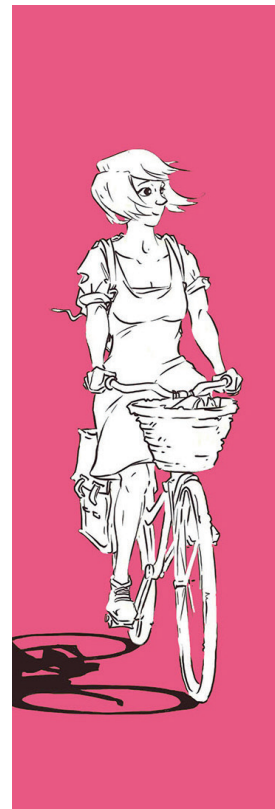
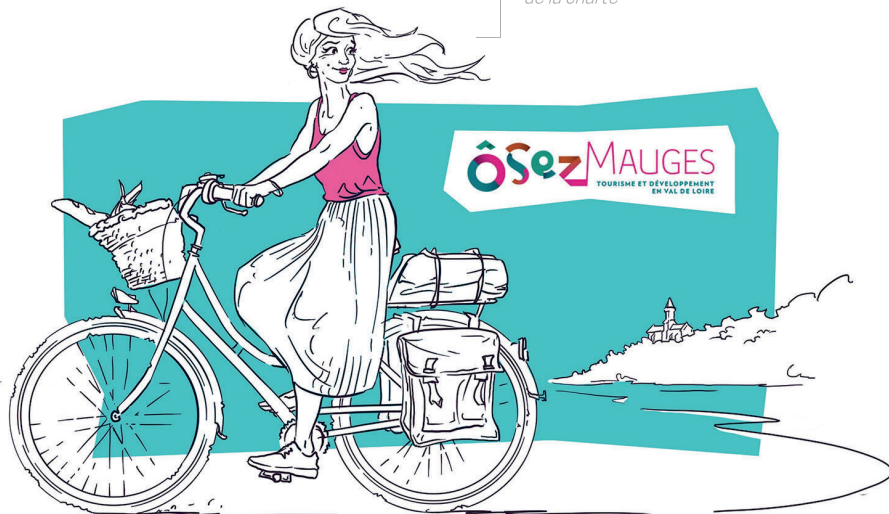


*Bourrelier à l'oeuvre
réparant une pièce
d'attelage*



Esquisse de
présentation

Autre personnage proposé
reprenant le camaïeu de couleur
de la charte



Proposition et esquisses de recherche pour les brochures touristiques de
« Osez Mauges », Pays de la Loire.

Mise en avant du vélo comme moyen de locomotion idyllique pour découvrir les paysages de bord de Loire



Ôsez MAUGES
TOURISME ET DÉVELOPPEMENT
EN VAL DE LOIRE





Production d'affiches
pour l'événementiel



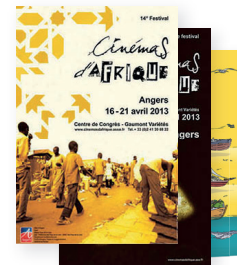
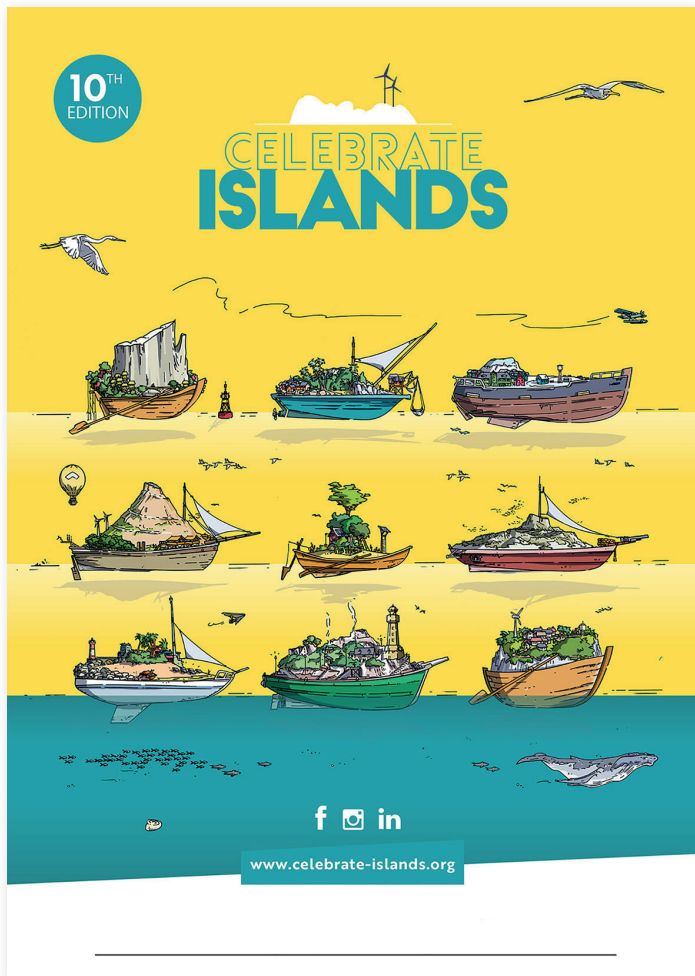
Affiche 4/3 pour
événements culturels

32^e ÉDITION

DU **LUNDI 28 JUILLET**
AU **SAMEDI 2 AOÛT 2014**

PÉRIEUX

www.mimos.fr

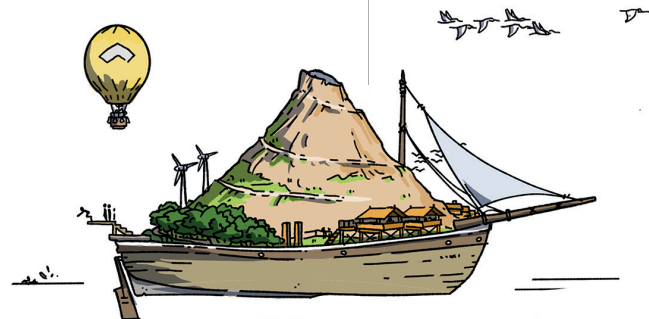


Production d'affiches pour l'événementiel

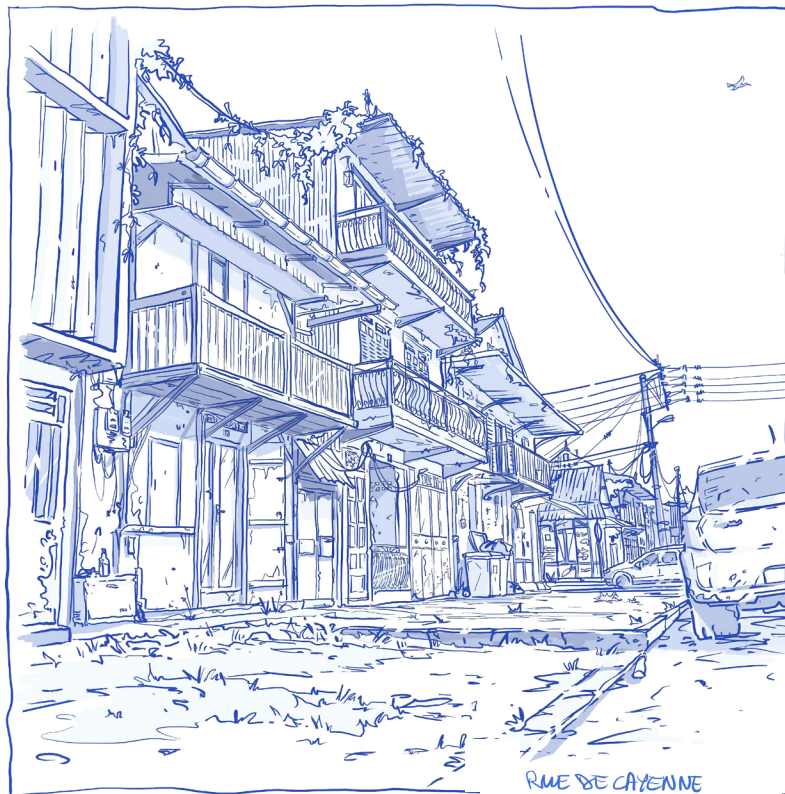
Proposition d'affiche en collaboration avec Matthieu Borel, Graphiste

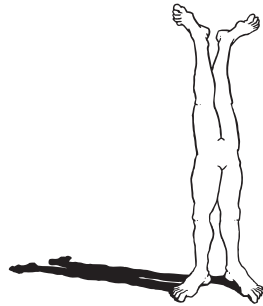


Élément illustré d'une affiche



www.jeremierigaudeau.fr





jeremierigaudeau.fr

Tel : 06.70.42.14.98

jeremie.rigaudeau@gmail.com

Partenaires 2012- 2024



ACQUA VIVA
PRODUCTION

