

Portfolio

JEREMIE RIGAUDEAU

> **ILLUSTRATEUR**

Médiation du  
**Patrimoine**

Illustration  
**Jeunesse**

Médiation du  
**Patrimoine**

Arts  
**Visuels**

Jérémie Rigaudeau  
Illustrateur

Lieu-dit Le Roussel  
24480 Le Buisson de Cadouin  
Région Nouvelle-Aquitaine

Tel : 06.70.42.14.98  
jeremie.rigaudeau@gmail.com



[jeremierigaudeau.fr](http://jeremierigaudeau.fr)



#Édition  
#Sentier d'interprétation  
#Scénographie

# JEREMIE RIGAUDEAU

## > ILLUSTRATEUR

**Auteur, illustrateur et Plasticien Français**

**Né en 1985, en Pays de la Loire**

**Vit et travaille au Buisson de Cadouin, Région Nouvelle-Aquitaine**

Observer le quotidien en questionnant la « normalité », ses effets et ses limites pour en prendre le contre-pied. Telle est la ligne de force de cet artiste, formé à l'Ecole supérieure des Beaux-Arts d'Angers.

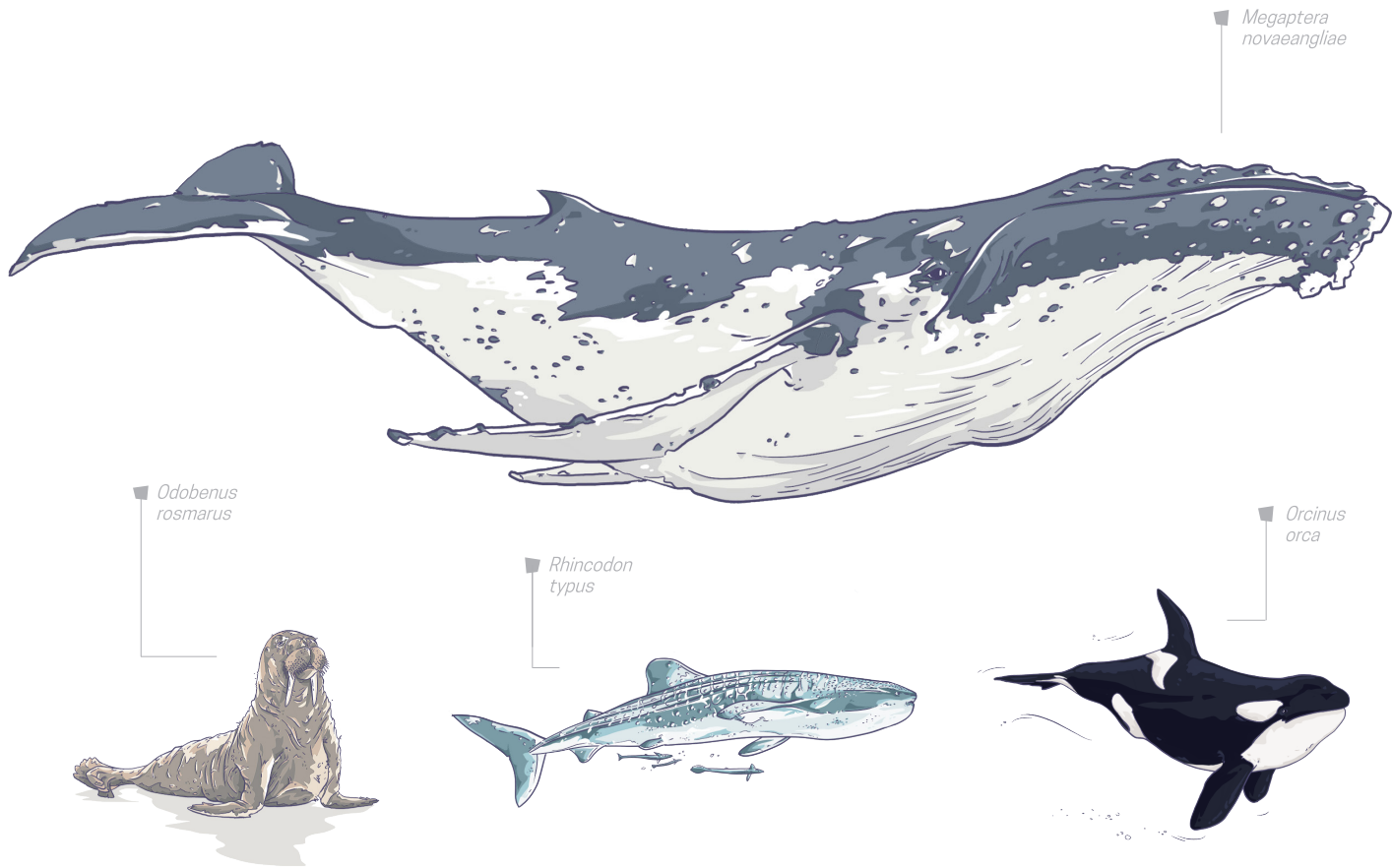
Jérémie Rigaudeau navigue au quotidien entre les arts visuels et l'illustration.

Dans ce second domaine, il collabore régulièrement avec des bureaux d'études autour de projets de médiations scientifiques. En parallèle, il continue d'alimenter son travail personnel d'auteur/illustrateur dans l'édition jeunesse entre commandes et albums.

Alternant entre illustrations numériques et papiers, sa technique se distingue par l'utilisation de la ligne claire de façon épurée, délicate avec un regard tendre et aiguisé.

Une production éclectique où chacun peut, à sa guise, jouer avec sa propre imagination et nourrir son environnement, sa conscience d'un monde à réinventer.

## > LITTORAL GUYANAIS, ESPÈCES CÔTIÈRES ET FONDS MARINS

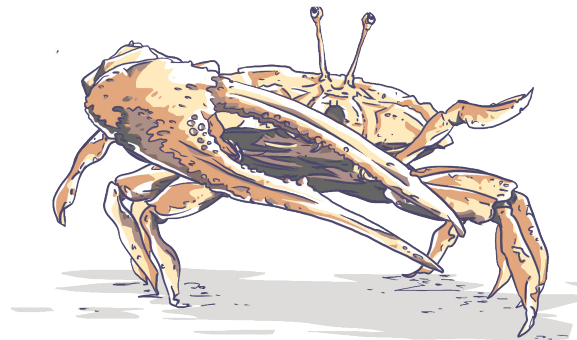


Illustrations dans le cadre de la conception de trois sentiers d'interprétation en Guyane, pilotés par le Conservatoire du littoral et WWF.

Dessin naturaliste  
d'une aigrette  
tricolore juvénile



*Ucides cordatus*



*Egretta thula*

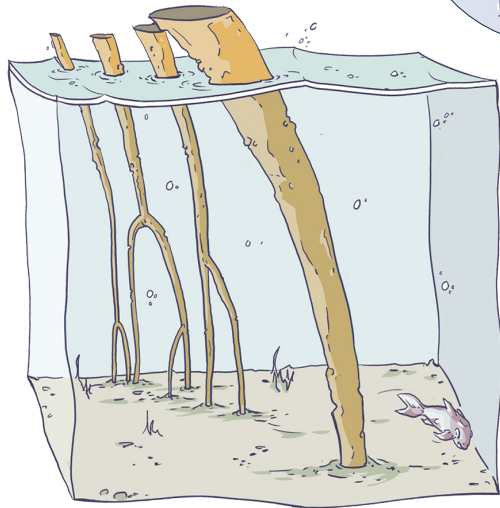


pictogrammes sur la  
thématique côtière  
guyanaise

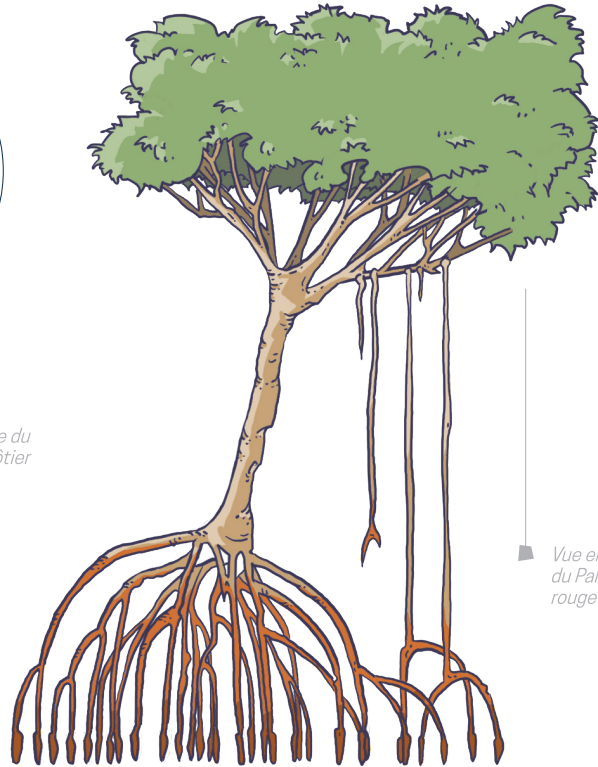


## > MANGROVE ET TRAIT DE CÔTE

Détail du système racinaire aquatique du Palétuvier rouge

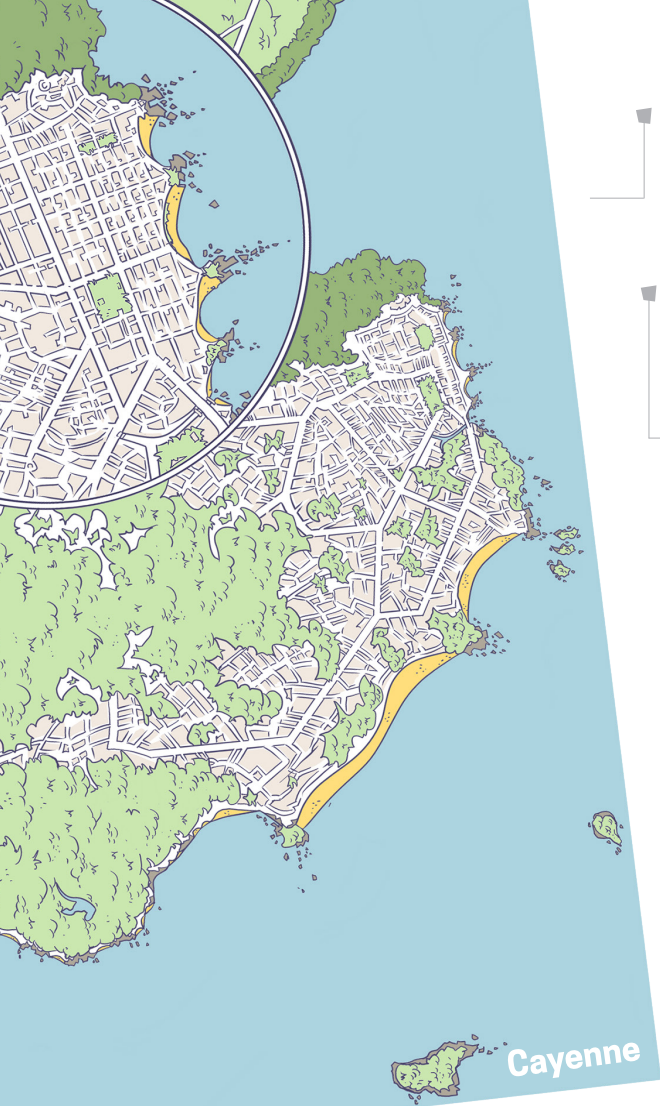


Vue en coupe du Palétuvier côtier



Vue en coupe du Palétuvier rouge

Illustrations dans le cadre de la conception de trois sentiers d'interprétation en Guyane, piloté par le Conservatoire du littoral et WWF.



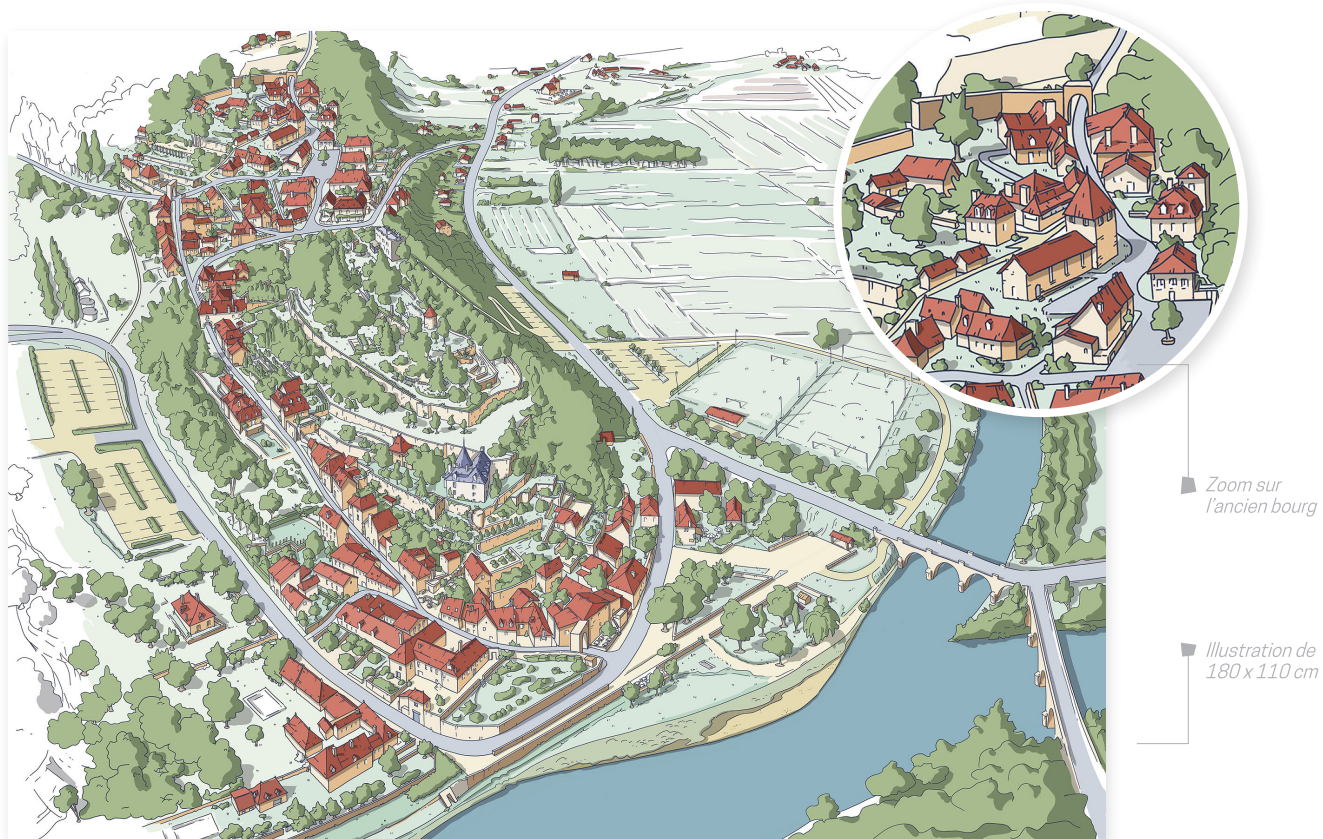
Cayenne

Plan de la côte de  
Cayenne et zoom sur  
son centre-ville

Zoom sur la  
cristallisation du sel  
du Palétuvier blanc

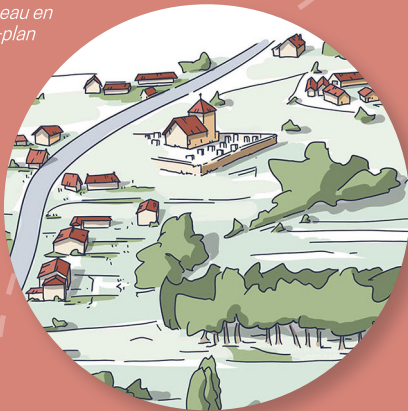




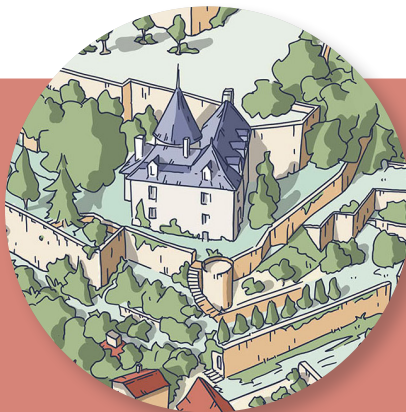


Plan général et zoom sur le village de Limeuil et sa confluence  
- Bureau d'étude Au Fil Du Temps

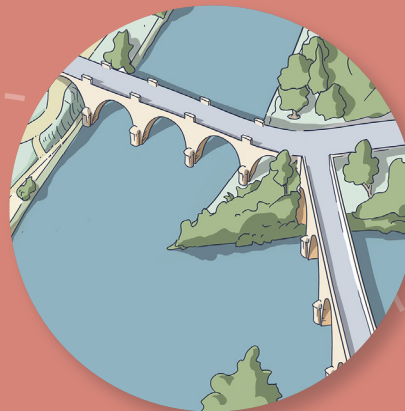
*Chapelle du 12<sup>e</sup> s.  
et hameau en  
arrière-plan*



*Zoom sur une  
maison de Maître et  
ses jardins en escaliers*



*Au confluent de la  
Dordogne et de la  
Vézère*



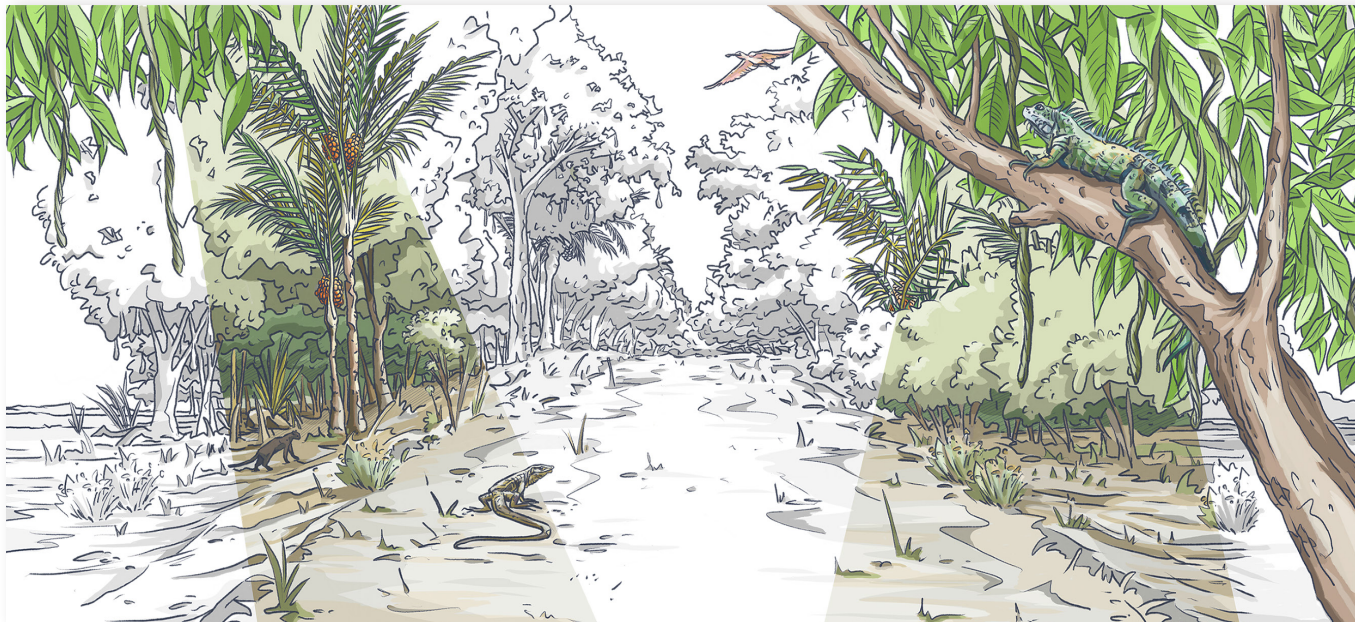
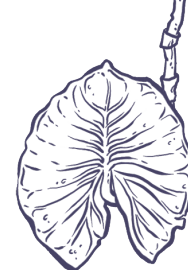
*Détail de la porte  
fortifiée et son accès  
à la ville haute*



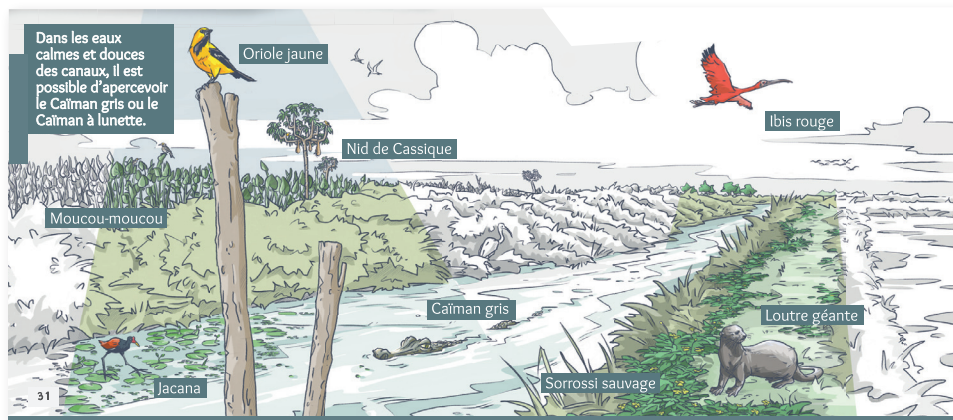
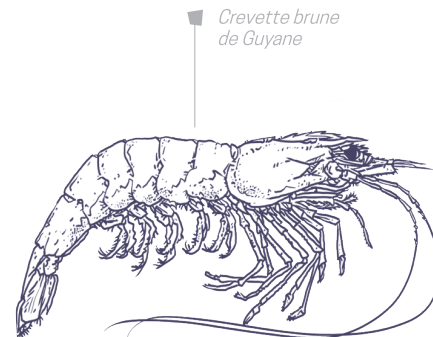
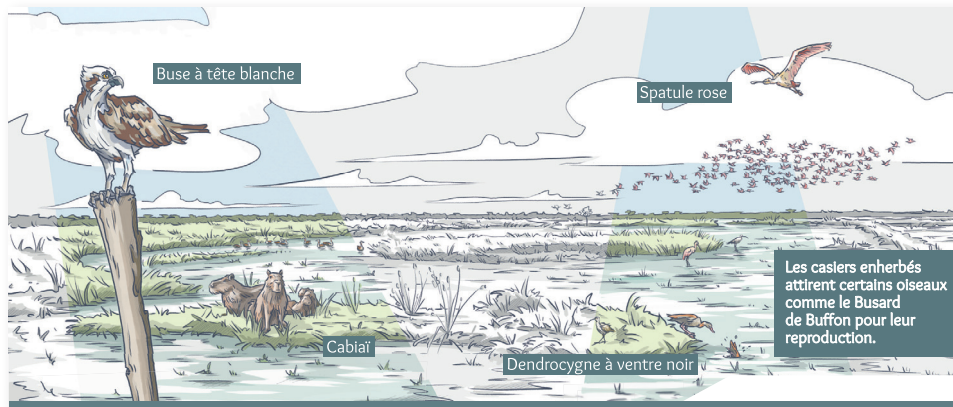
## > POLDER ET RÉSERVE NATURELLE DE MANA

Dessin extrait du guide décrivant le  
chenier, sa faune et sa flore

Moucou-moucou  
*Montrichardia arborescens*



Illustrations publiées dans le Guide de découverte du Polder Sarcelle de Mana en Guyane,  
pour le compte du Conservatoire du Littoral.

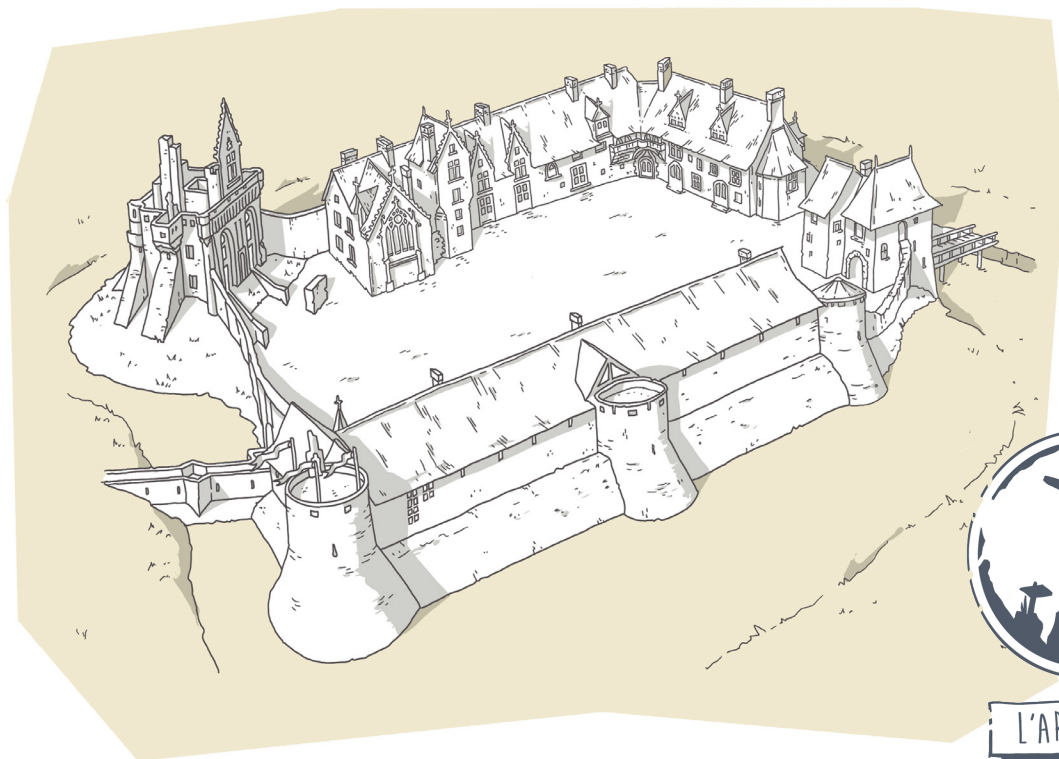


Esquisse des personnes ressources interviewées pour le Guide



Esquisses tirées du guide, description de la faune et flore des canaux et casiers du polder

## > ESPACE NATUREL SENSIBLE DU PLESSIS-MACÉ



Représentation  
aérienne du Château  
du Plessis-Macé

Logotype du livret  
pédagogique



L'ARPEUR

*Illustrations du sentier d'interprétation et du livret pédagogique de l'ENS du Plessis-Macé et de son Château. Département du Maine et Loire.*

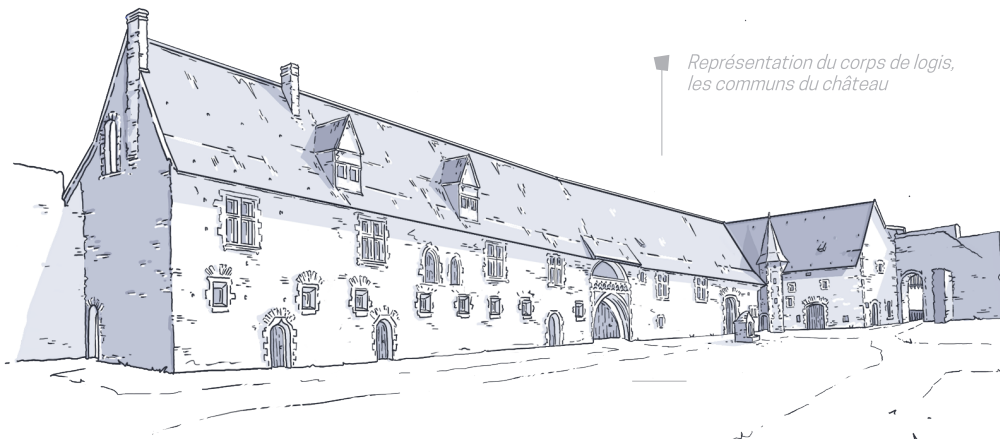


Échantillon de fresque  
avant encrage

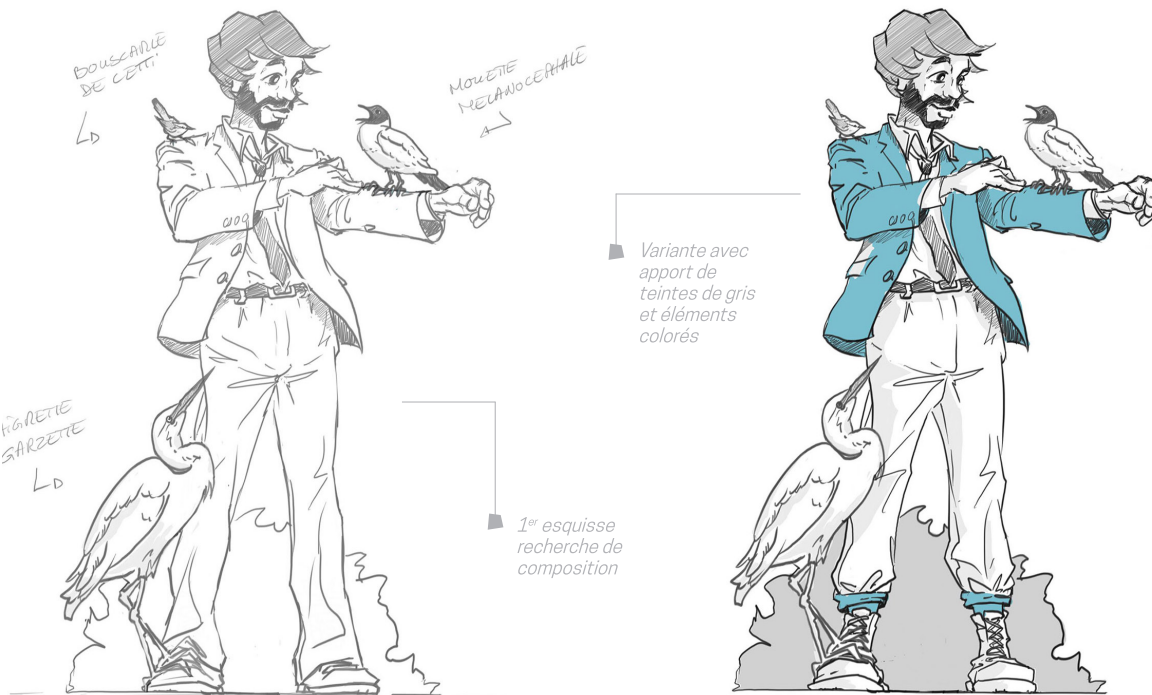
Mise en situation,  
scène d'assaut et  
pont-levis



Représentation du corps de logis,  
les communs du château



## > SILHOUETTE GRANDEUR NATURE



Composition de silhouettes échelle 1 - sentier d'interprétation. Vivy, Pays de la Loire.  
Prestataire : Empreinte signalétique.



Extrait d'une  
esquisse de  
recherche



Illustration après  
encrage numérique,  
dimension finale  
1.80m.



## > ESPACE SCÉNOGRAPHIQUE ILLUSTRÉ

Interprétation de la gestion des déchets  
au temps de la Préhistoire



La récupération des matériaux  
au temps du Moyen-âge.



Approche pédagogique et illustrative autour de la notion de recyclage pour 6 ans et plus pour l'exposition permanente du SMD3 en Dordogne.

Parodie d'une publicité  
laitière des années 80.



## > SAVOIR-FAIRE ILLUSTRÉS

*Le sabotier évide la  
forme à l'aide de son  
boutoir, outil dédié à  
ce savoir-faire*



*Bourrelier à l'oeuvre  
réparant une pièce  
d'attelage*



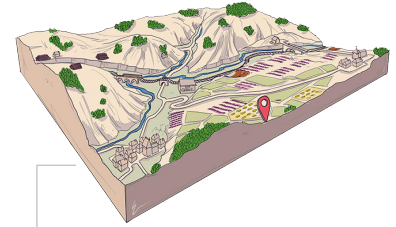
*Esquisses aquarellées - sentier d'interprétation de la Ville de Grez-Neuville, Pays de la Loire.*

Extrait d'une esquisse  
de recherche

Découverte du métier de  
charron avec l'étape de  
conception d'une roue



Panneaux d'interprétation reprenant le personnage phare de chaque thématique abordée



Bloc diagramme simplifié du sentier

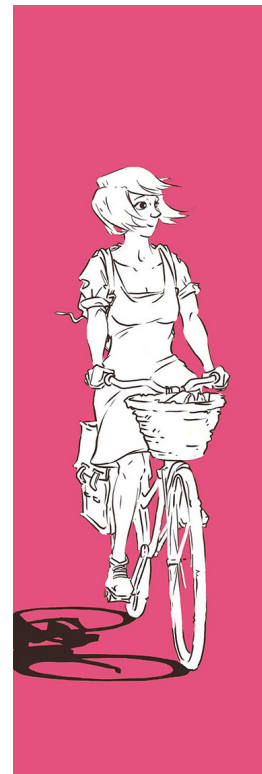
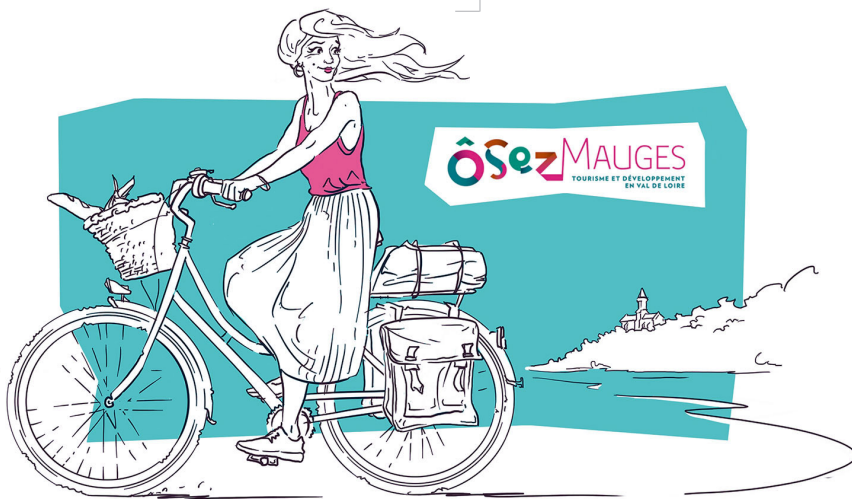
Illustrations réalisées dans le cadre d'un sentier d'interprétation St Pierre de Côte, Dordogne.  
Présentation dédiée au jeune public.



Échantillon illustré  
de l'un des panneaux  
d'interprétation

Esquisse de  
présentation

Autre personnage proposé  
reprenant le camaïeu de couleur  
de la charte



Proposition et esquisses de recherche pour les brochures touristiques de  
« Osez Mauges », Pays de la Loire.

Mise en avant du vélo comme moyen de locomotion idyllique pour découvrir les paysages de bord de Loire



Ôsez MAUGES  
TOURISME ET DÉVELOPPEMENT  
EN VAL DE LOIRE







Production d'affiches  
pour l'événementiel



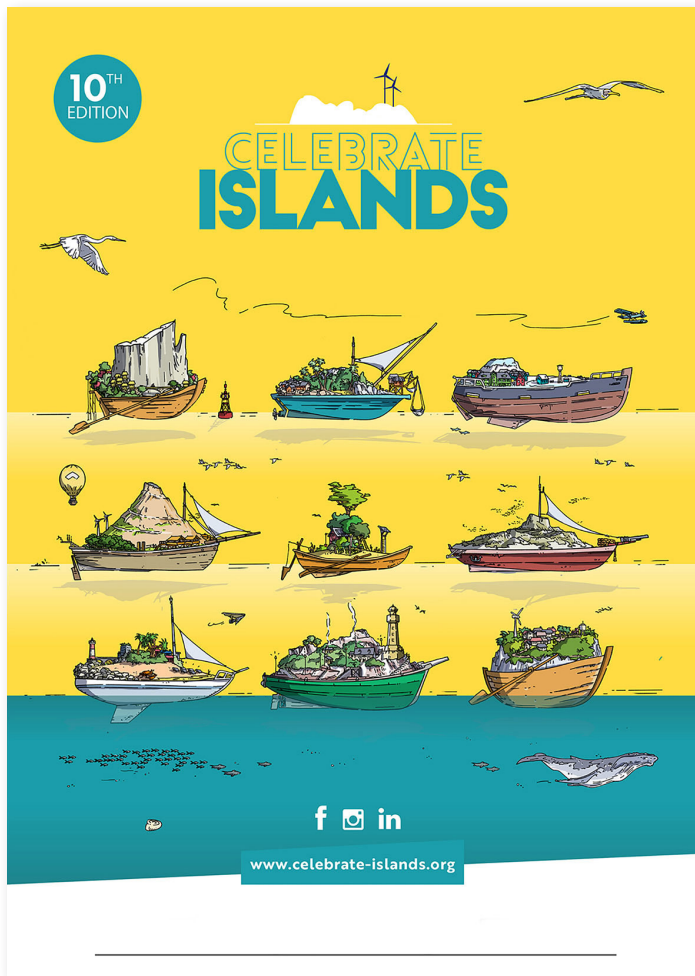
Affiche 4/3 pour  
événements culturels

32<sup>e</sup> EDITION

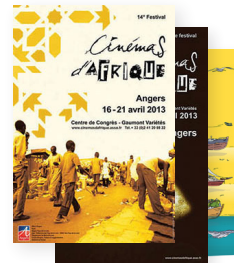
DU **LUNDI 28 JUILLET**  
AU **SAMEDI 2 AOÛT**

**PÉRIGUEUX**

[WWW.MIMOS.FR](http://www.mimos.fr)



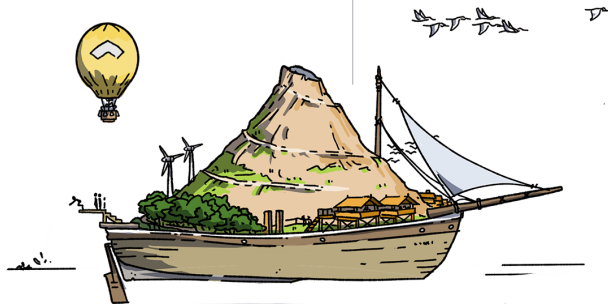
Production d'affiches pour l'événementiel

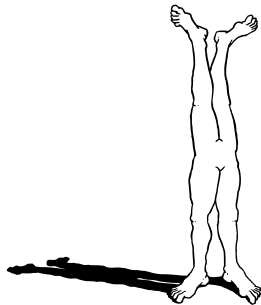


Proposition d'affiche en collaboration avec Matthieu Borel, Graphiste



Élément illustré d'une affiche





[jeremierigaudeau.fr](http://jeremierigaudeau.fr)

Tel : 06.70.42.14.98

[jeremie.rigaudeau@gmail.com](mailto:jeremie.rigaudeau@gmail.com)

---

Partenaires 2012- 2023



ACQUA VIVA  
PRODUCTION

